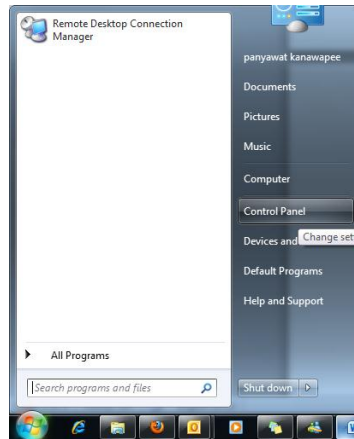


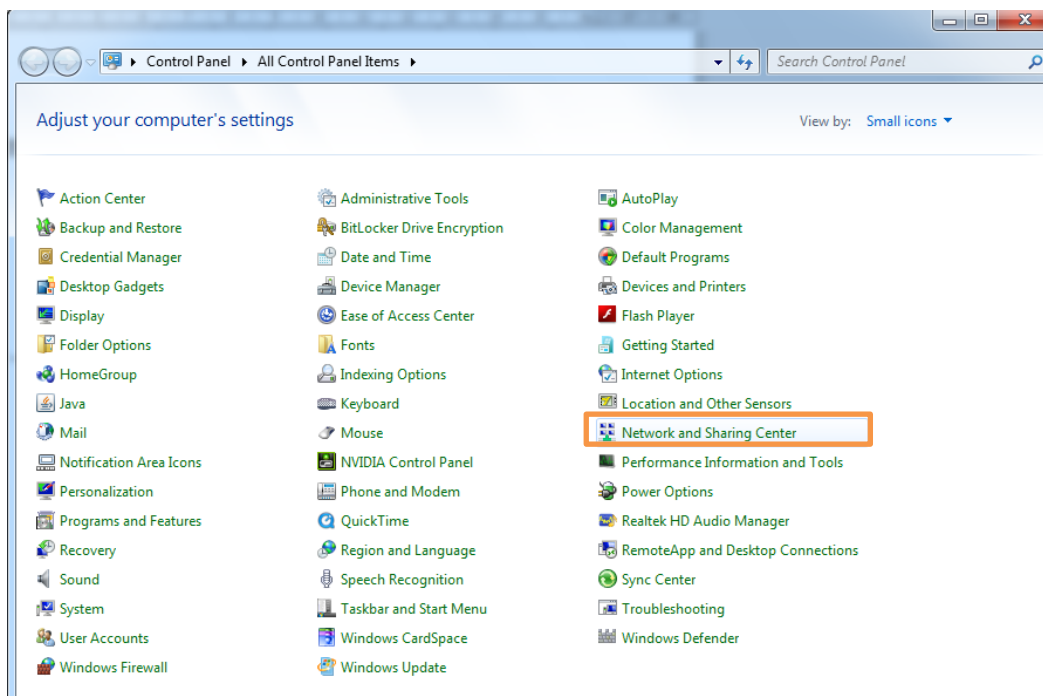
คู่มือการเชื่อมต่อ สำหรับ Windows 7

การสร้าง Virtual Private(VPN)

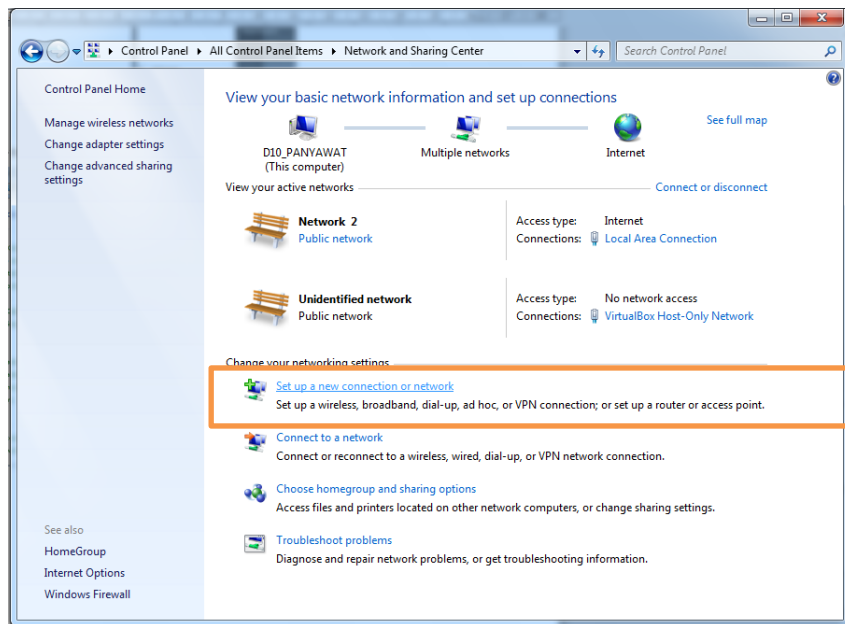
1. เข้า Start -> Control Panel



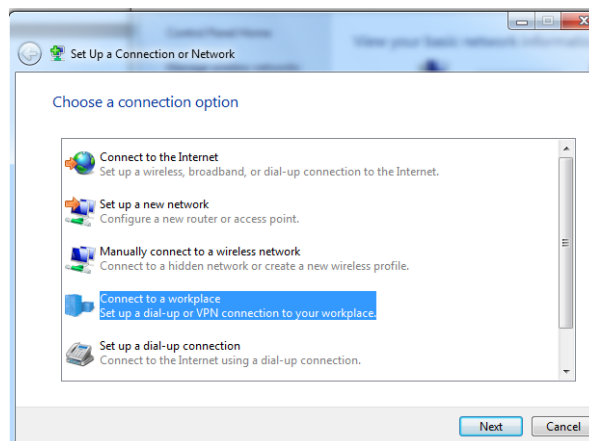
2. คลิกที่ Network and Sharing Center



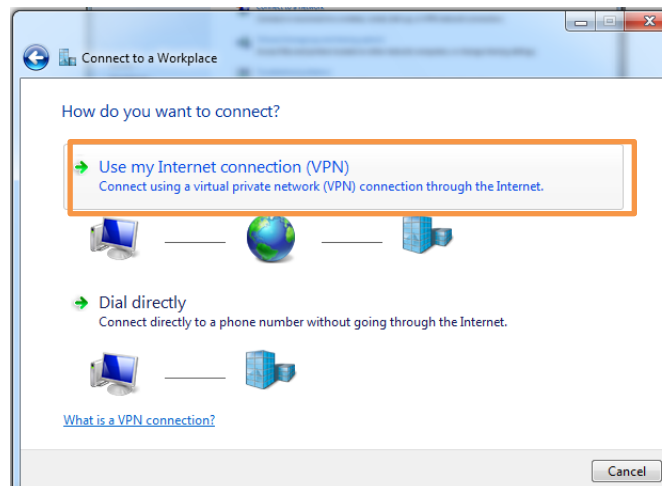
3. คลิกที่ Set up a new connection or network



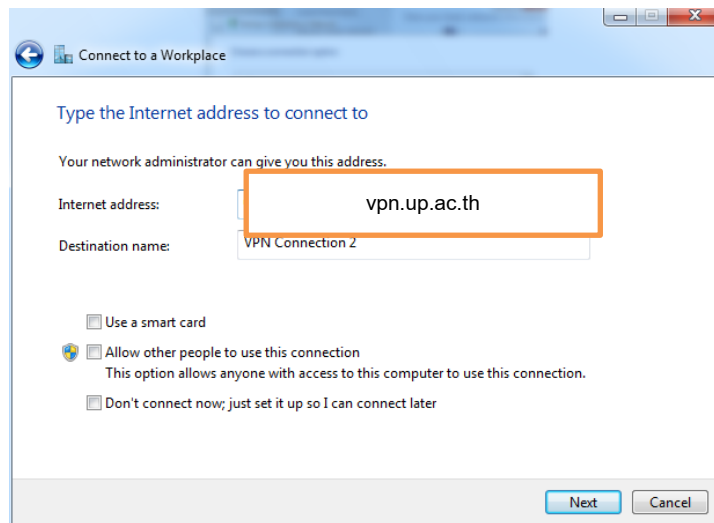
4. คลิกที่ Connect to a workplace จากนั้นคลิก Next



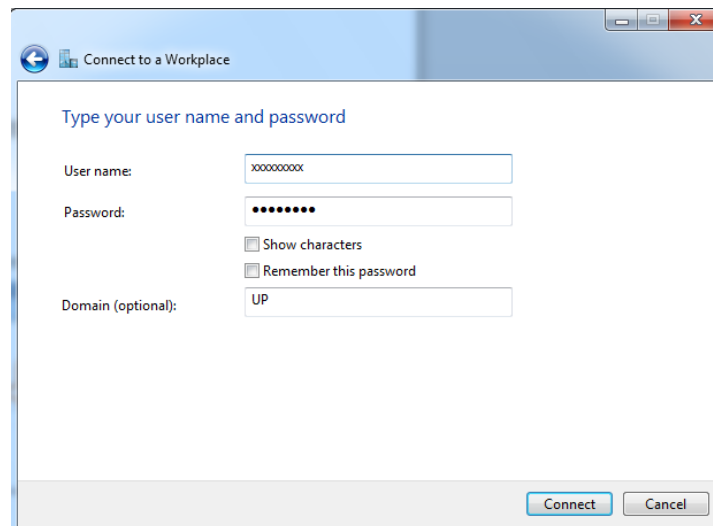
5. คลิกที่ Use my Internet connection(VPN)



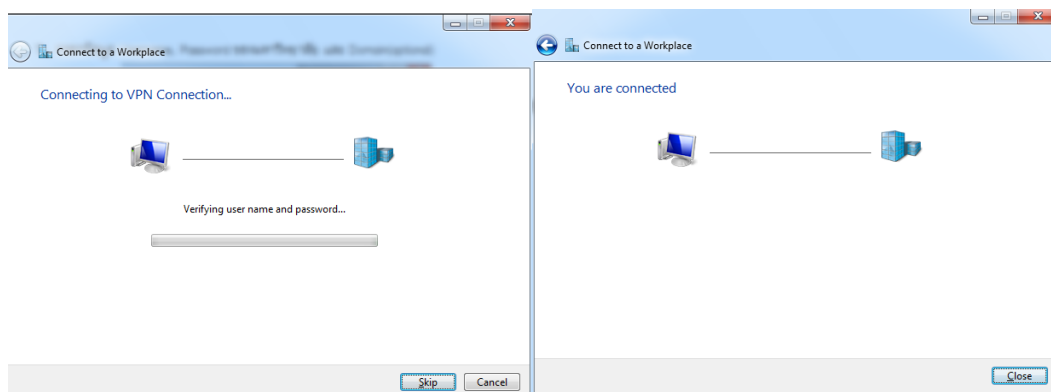
6. กรอก Internet address และ Destination name จากนั้นคลิก next




7. กรอกข้อมูล Username, Password ของมหาวิทยาลัย และ Domain(optional)

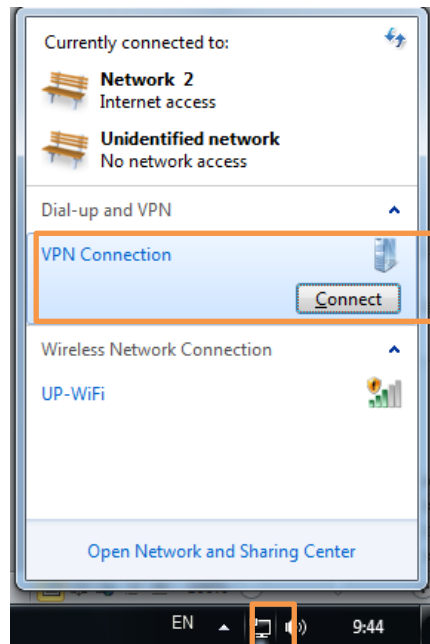


หลังจากกรอกข้อมูลครบถ้วนแล้ว ให้คลิกที่ Connect จากนั้นจะทำการเชื่อมต่อ VPN เมื่อเชื่อมต่อได้จะมีหน้าต่าง You are Connect




การเชื่อมต่อ VPN และ การ Disconnect VPN

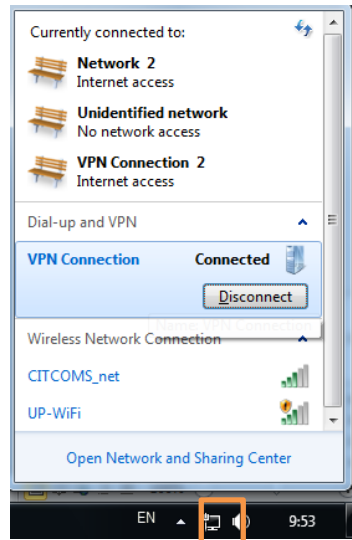
1. ทำการคลิกที่  มุมล่างด้านขวาหน้าจอ จะเห็น VPN Connection ที่ได้ทำการสร้าง จากนั้นทำการคลิก Connect



2. กรอก Username, Password, Domain จะถูกกรอกตอนสร้าง Virtual Private(VPN) ถ้าต้องการให้ Save Username และ Password ในการเชื่อมต่อ ให้ทำการคลิกที่ Save this user name and password for the following users: จากนั้นคลิก Connect



3. เมื่อทำการเชื่อมต่อแล้ว ให้ทำการคลิกที่  มุมล่างด้านขวาหน้าจอ จะเห็น VPN Connection แสดงเป็น Connected แสดงว่าได้ทำการเชื่อมต่อแล้ว



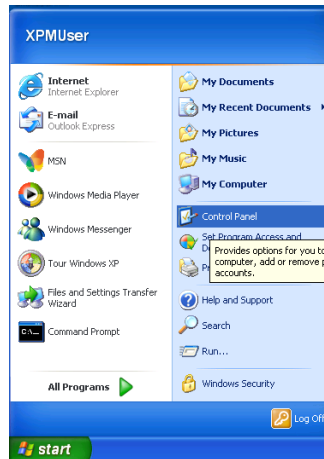
4. เมื่อต้องการยกเลิกการเชื่อมต่อ VPN Connection ให้คลิกที่ Disconnect



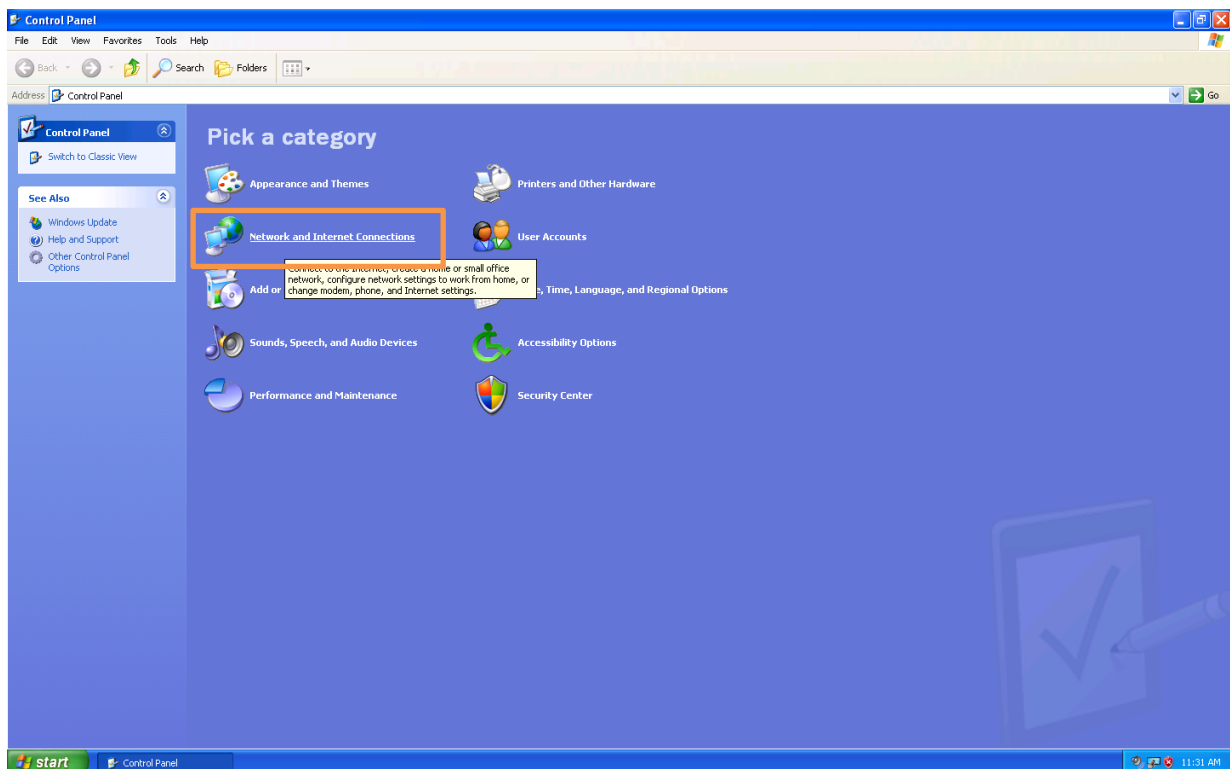
คู่มือการเชื่อมต่อ สำหรับ Windows XP

การสร้าง Virtual Private(VPN)

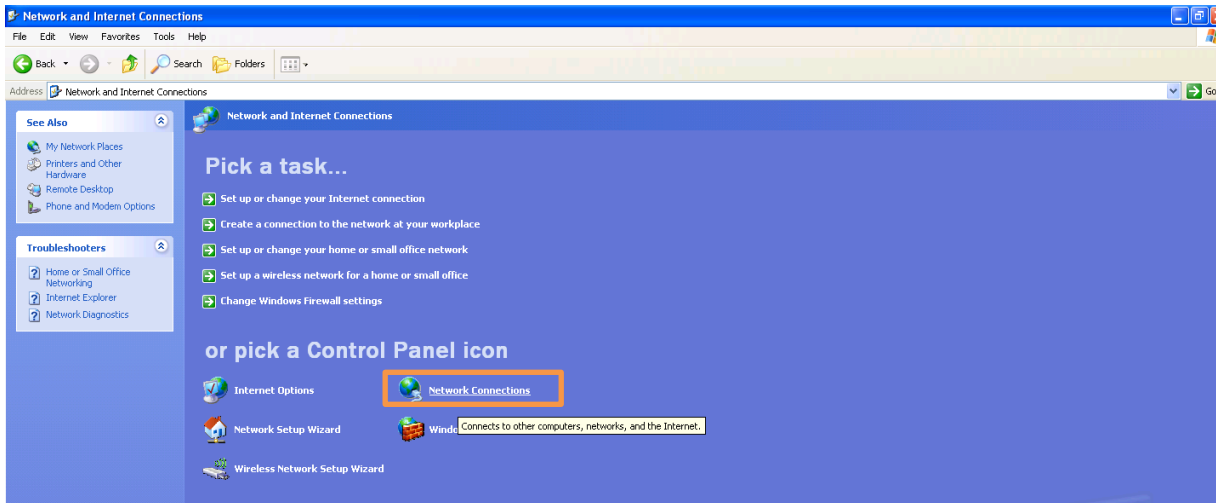
1. Start -> Control Panel



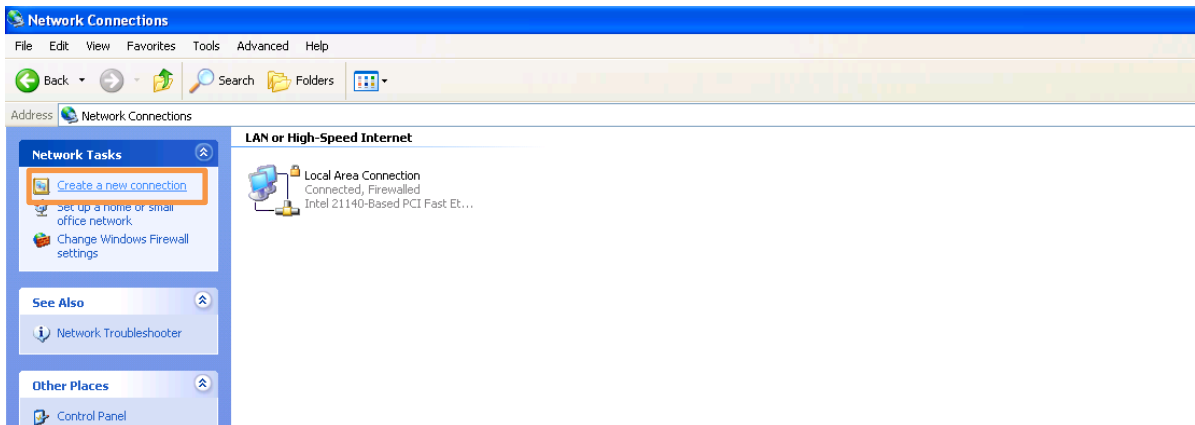
2. คลิกที่ Network and Internet Connection



3. คลิกที่ Network Connection



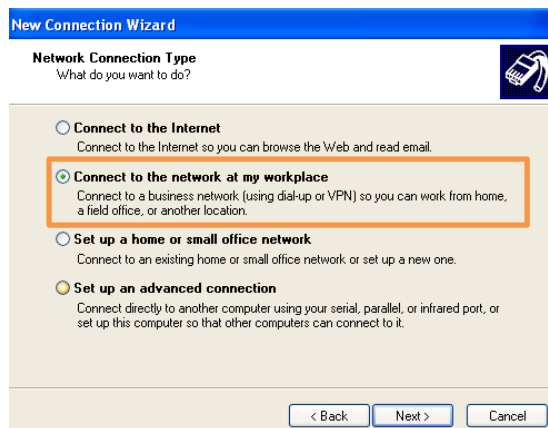
4. คลิก Create a new connection



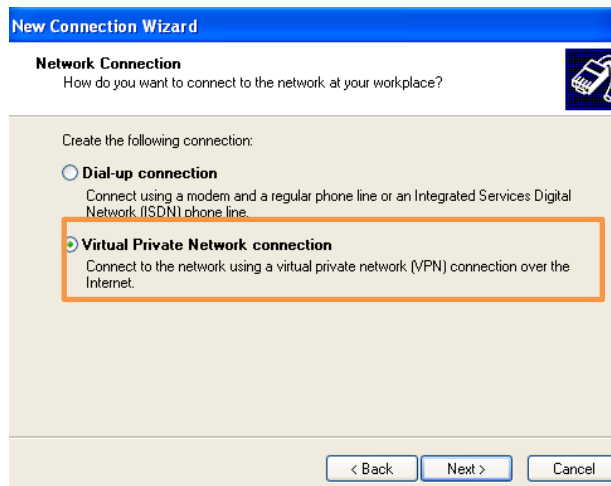
5. Next >



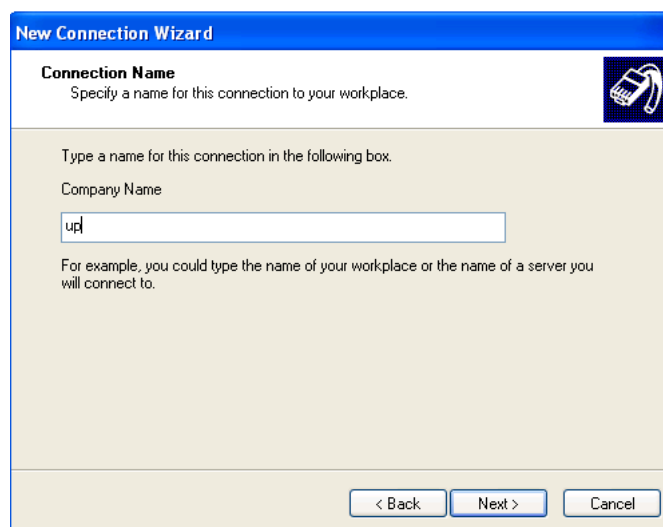
6. เลือก Connect to the network at my workplace > Next



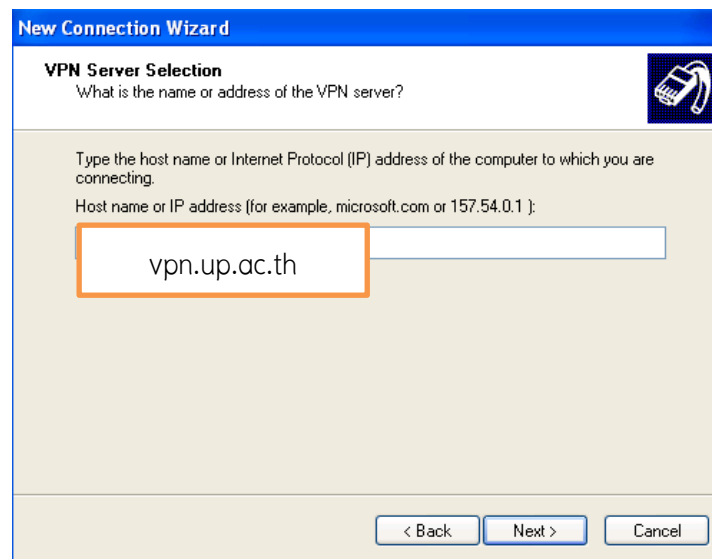
7. เลือก Virtual Private Network connection > Next



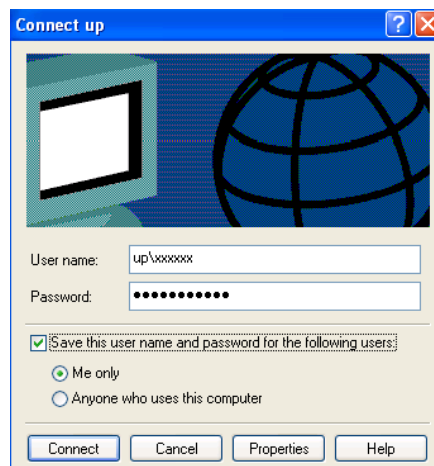
8. กรอก Company Name > Next




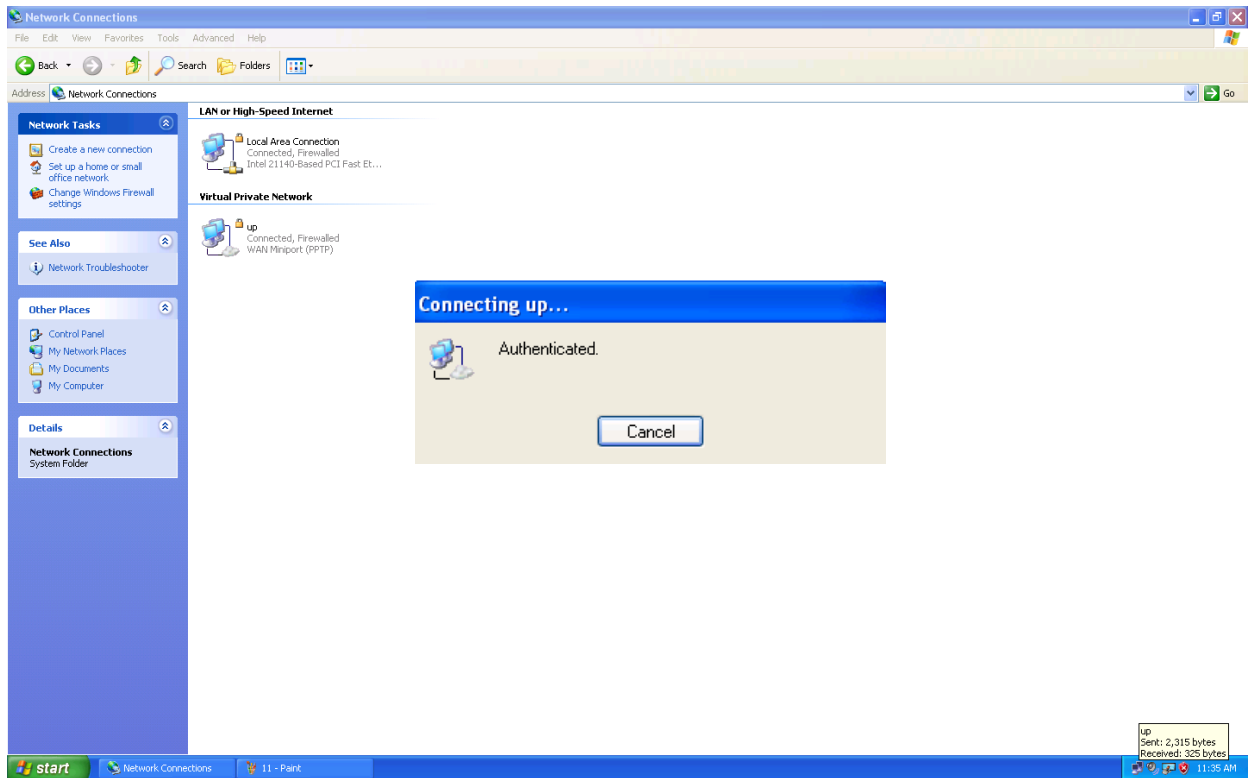
9. กรอกหมายเลข IP = vpn.up.ac.th > Next



10. กรอก Username และ Password ที่ได้จากมหาวิทยาลัย ในการเข้าใช้งานระบบเครือข่ายภายในมหาวิทยาลัย ถ้าต้องการให้ Save Username และ Password ในการเชื่อมต่อ ให้ทำการคลิกที่ Save this user name and password for the following users: จากนั้นคลิก Connect



11. จากนั้นจะทำการเชื่อมต่อ Virtual Private Network สังเกตมุมล่างขวาจะมี  ปรากฏ แสดงว่า ได้ทำการเชื่อมต่อเป็นที่เรียบร้อย



12. เมื่อต้องการยกเลิกการเชื่อมต่อ VPN Connection ให้คลิกขวาที่  แล้วเลือก Disconnect

