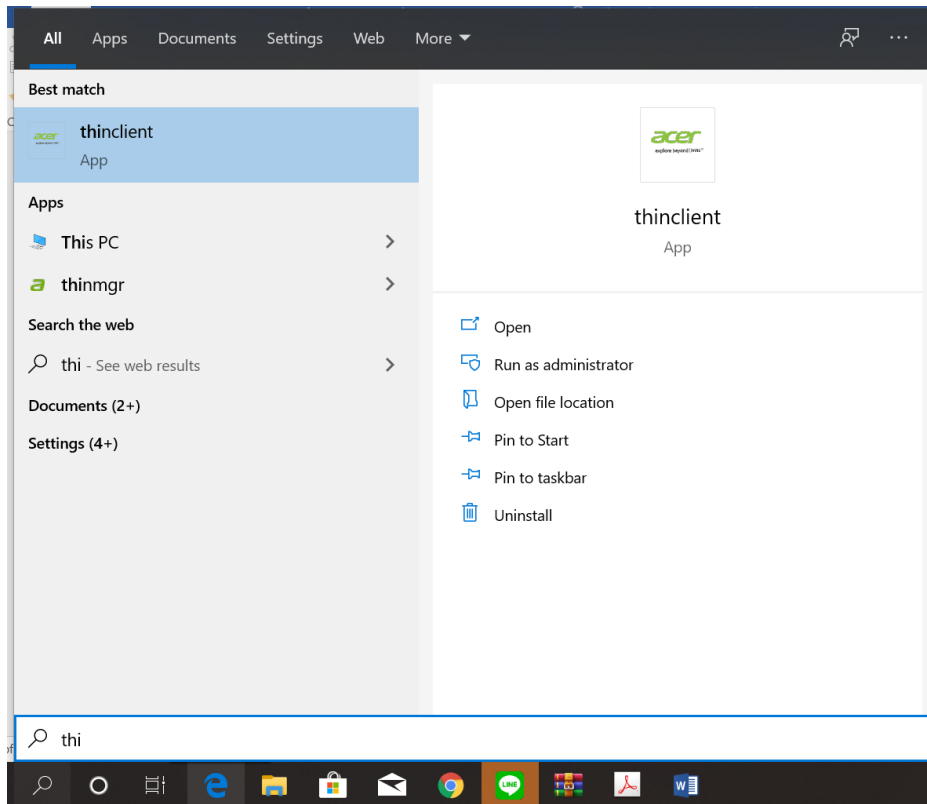


คู่มือการติดตั้งและการเข้าใช้งานโปรแกรม SPSS-V27 ผ่าน ThinClient

- 1.ทำการ Download และติดตั้ง Program acer thinclient ได้ที่ <http://noc.citcoms.up.ac.th>
- 2.เมื่อติดตั้งโปรแกรมเป็นที่เรียบร้อย ทำการเปิดโปรแกรม Acer Thinclient



- 3.User : spssv27001-spssv27005 พิมพ์ IP:10.240.12.12 ที่ OVD Server



User : spssv27006-spssv27010 พิมพ์ IP:10.240.12.14 ที่ OVD Server

Thinclient

acer
探索无限可能

OVD Server 10.240.12.14

Connect

4.พิมพ์ USERNAME และ PASSWORD ที่ได้รับจาก CITCOMS เพื่อ Login

Thinclient

acer
探索无限可能

Name

Password

Domain local domain

Login Back

Thinclient

acer
探索无限可能

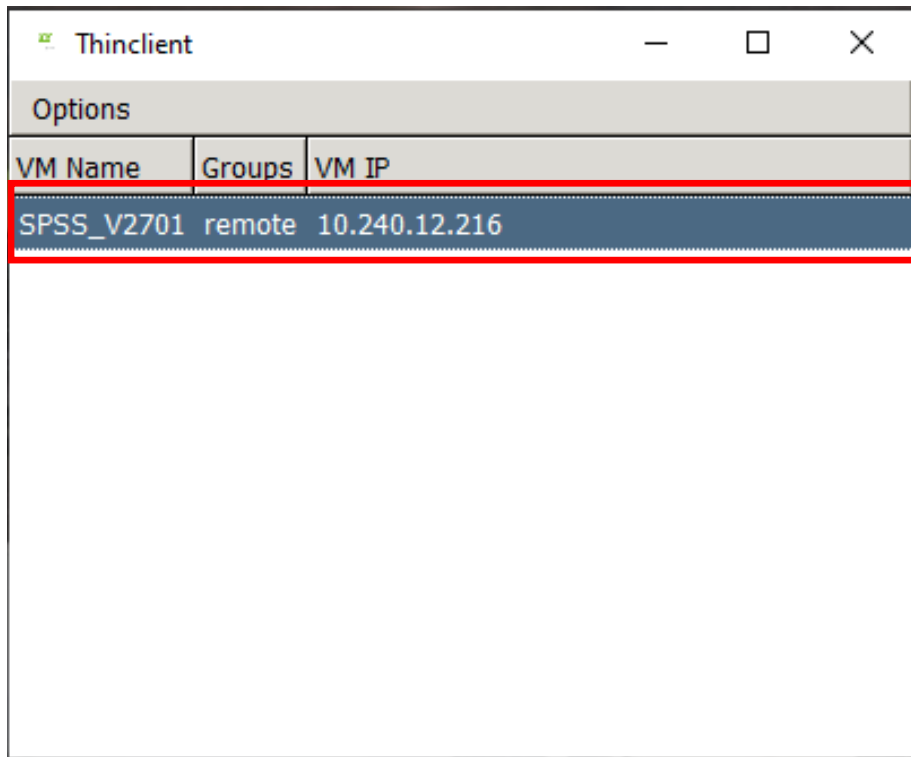
Name spssv27001

Password *****

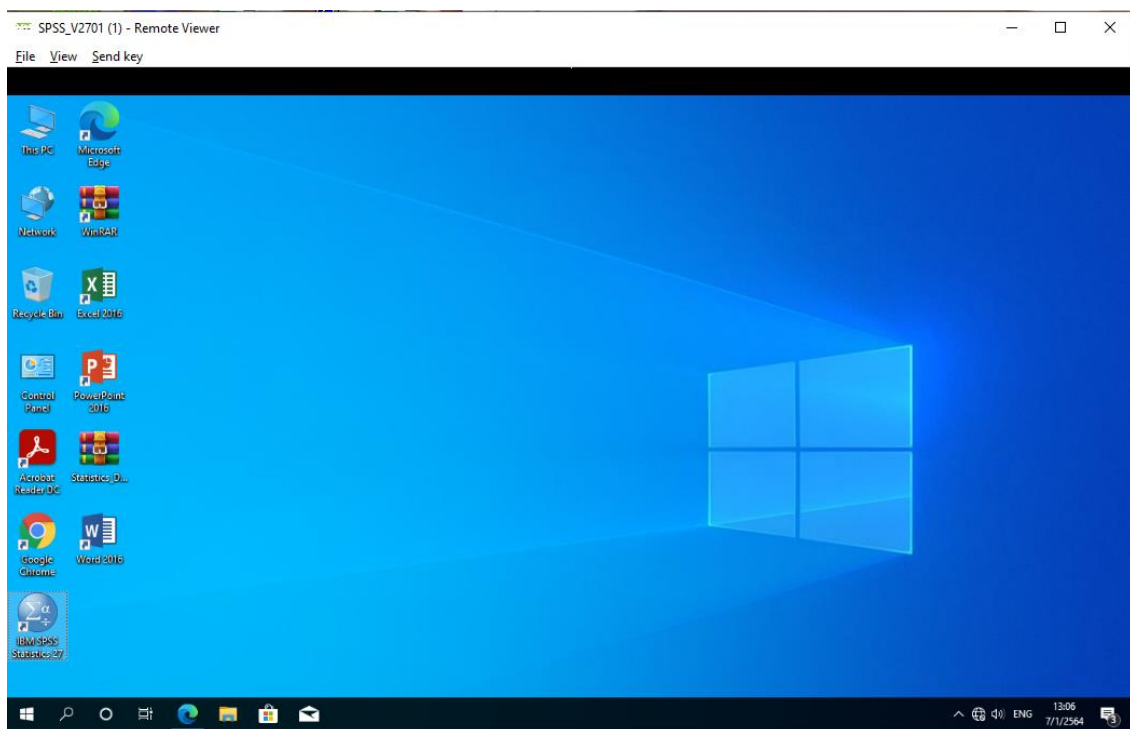
Domain local domain

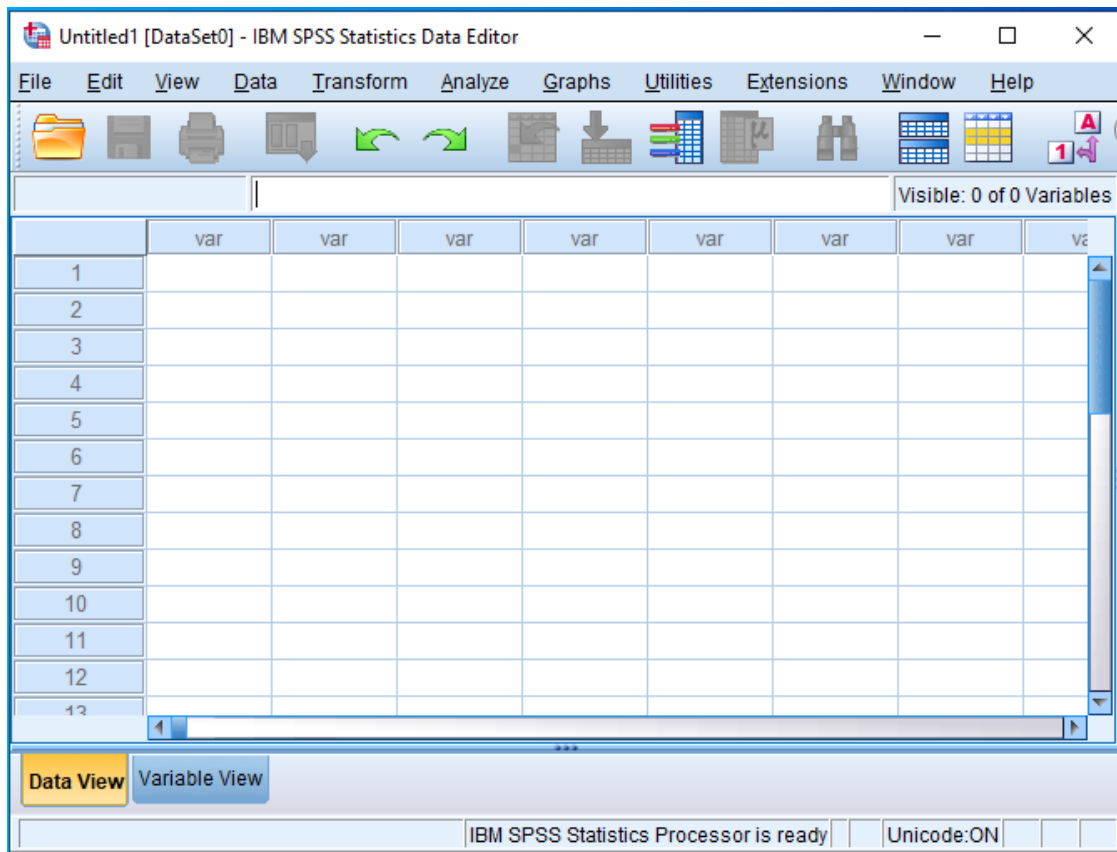
Login Back

5. Double Click ที่ VM เพื่อเข้าสู่หน้า Destop VDI

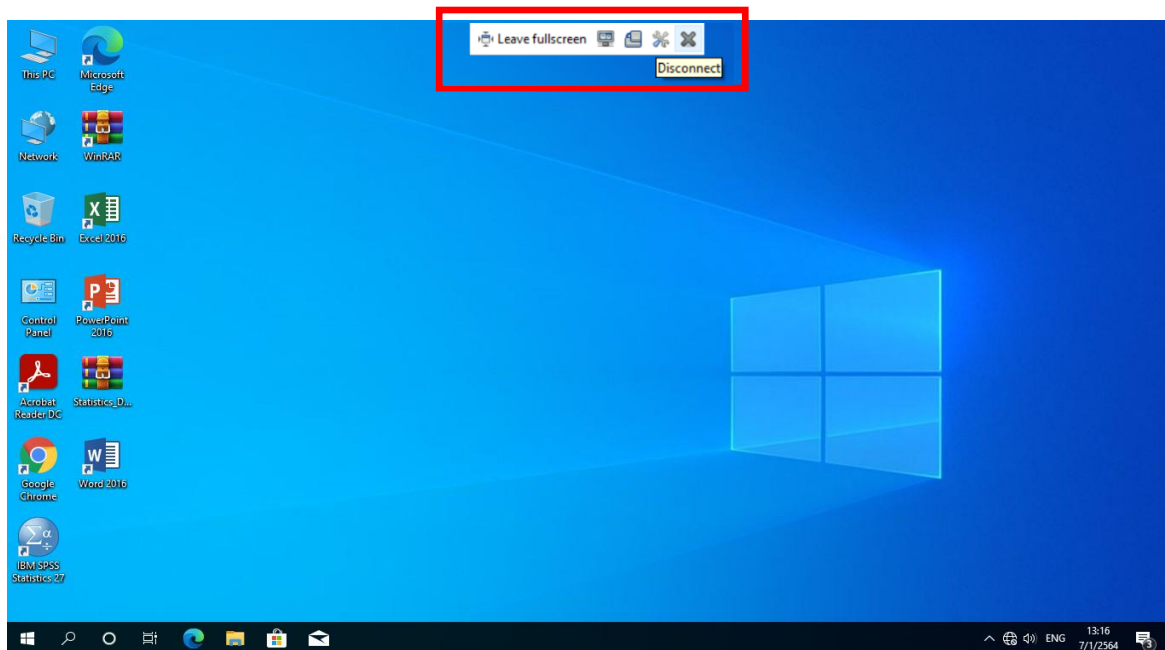


6. เปิดโปรแกรมเพื่อใช้งาน

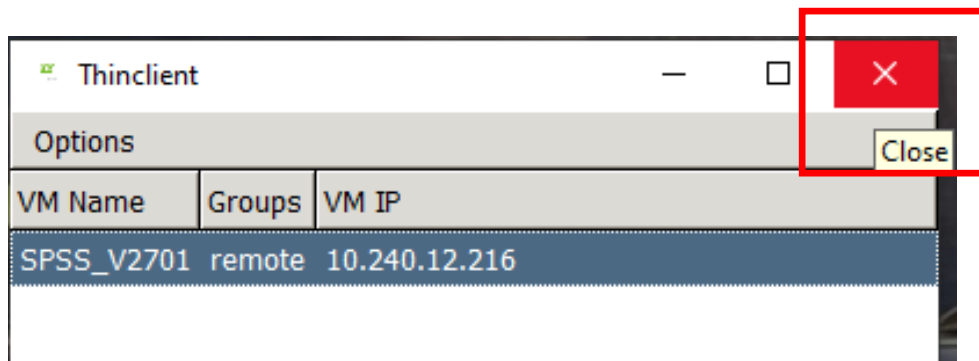




7.เมื่อใช้งานเสร็จแล้วต้องการออกจากโปรแกรมให้นำเมาส์ชี้ตรงกลางหน้าจอแล้วจะมีเมนูเลื่อนลงมาตามรูป กด Disconnect เพื่อออกโปรแกรม



8.ออกจากโปรแกรมตามรูป



หมายเหตุ: ผู้ใช้บริการสามารถสอบถามและขอ User name และ Password ในการเข้าใช้งาน โปรแกรม SPSS V.27 ผ่าน VDI ได้ที่งานบริการระบบเครือข่ายคอมพิวเตอร์ เบอร์โทร. 2278,2279,2282 หรือ E-mail: citcoms.net@up.ac.th