	คู่มือ : วิธีการติดตั้งซอฟต์แวร์ Adobe Creative Cloud 2019	จัดทำโดย : นายอภิเชก สดาญรัตน์	สังกัด : งานบริการระบบเครือข่ายคอมพิวเตอร์ ศูนย์บริการเทคโนโลยีสารสนเทศและการสื่อสาร มหาวิทยาลัยพะเยา
		จัดทำเมื่อ : 16 มกราคม 2563	แก้ไขครั้งสุดท้ายเมื่อ : -

คู่มือ : วิธีการติดตั้งซอฟต์แวร์

Adobe Creative Cloud 2019

เงื่อนไขการติดตั้ง

1. เครื่องคอมพิวเตอร์ที่จะทำการติดตั้ง จะต้องเป็น Microsoft windows 10 version 1703 64bits ขึ้นไป หรือ MacOS Sierra 10.12 ขึ้นไปเท่านั้น

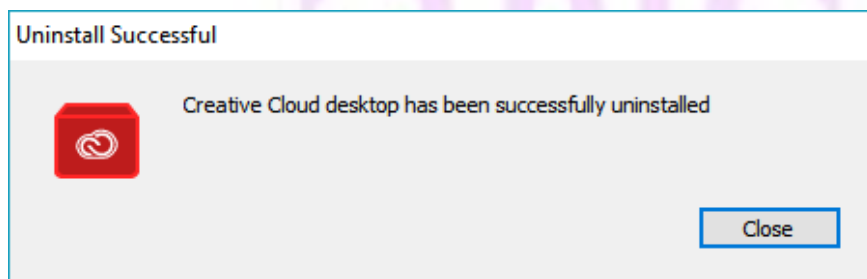
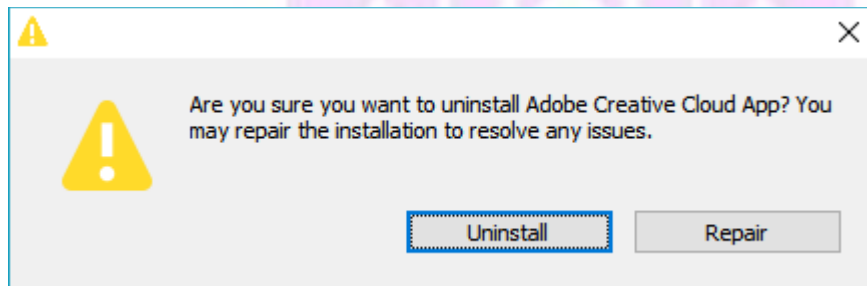
2. หากมีซอฟต์แวร์ Adobe ตัวเก่า จะต้องถอนออกให้หมด หรือ สามารถใช้เครื่องมือในการถอนของ Adobe ได้จาก

<https://helpx.adobe.com/creative-cloud/help/uninstall-creative-cloud-desktop-app.html>

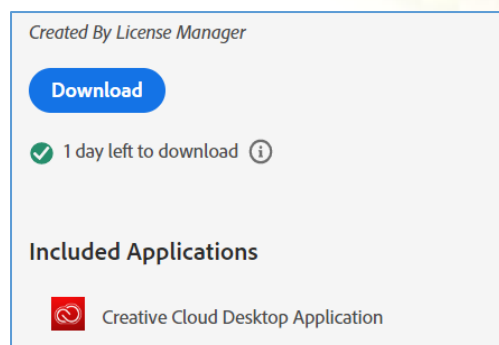
หรือ

https://helpx.adobe.com/content/dam/help/en/creative-cloud/help/uninstall-creative-cloud-desktop-app/jcr_content/main-pars/procedure_613236988/proc_par/step_0/step_par/download_section/download-1/creative_cloud_uninstallerwin.zip

โดย extract file แล้ว execute ด้วยสิทธิ์ administrator



3. ไฟล์ติดตั้งจะมีอายุสำหรับใช้ในการติดตั้ง 1 วัน หากได้รับไฟล์ติดตั้งแล้วไม่ติดตั้งให้เสร็จภายใน 1 วัน จะต้องทำการขออนุญาตใช้งานใหม่



4. ผู้ใช้งานสามารถขอติดตั้งเพื่อใช้งานได้เพียง 1 อุปกรณ์เท่านั้น



คู่มือ : วิธีการติดตั้งซอฟต์แวร์
Adobe Creative Cloud 2019

จัดทำโดย : นายอภิเชก สดาษฎ์รัตน์

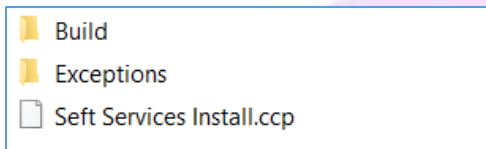
จัดทำเมื่อ : 16 มกราคม 2563

สังกัด : งานบริการระบบเครือข่ายคอมพิวเตอร์
ศูนย์บริการเทคโนโลยีสารสนเทศและการสื่อสาร
มหาวิทยาลัยพะเยา

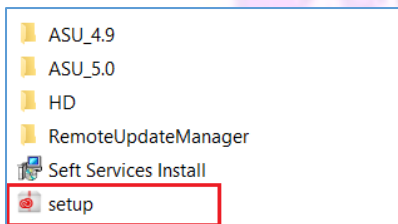
แก้ไขครั้งสุดท้ายเมื่อ : -

วิธีการติดตั้ง

1. ส่งคำขออนุญาตใช้งาน Adobe Creative Cloud มาที่ E-mail : citcoms.net@up.ac.th โดย
 - 1.1 ระบุ ชื่อ-นามสกุล ภาษาไทย และชื่อ-นามสกุล ภาษาอังกฤษของผู้ใช้งาน
 - 1.2 ระบุ E-mail @up ของผู้ขอใช้งาน
 - 1.3 ระบุสังกัดและเบอร์โทรติดต่อของผู้ใช้งาน
2. หลังจากผู้ดูแลระบบได้รับคำร้อง จะดำเนินการเปิดสิทธิ์การติดตั้งพร้อมใช้งานให้พร้อมแจ้งลิงค์ให้ดาวน์โหลดไปติดตั้ง หรืออาจจะเป็น share folder เพื่อให้คัดลอกไฟล์ติดตั้งไปวางไว้ในเครื่องที่ต้องการติดตั้ง
3. หลังจากคัดลอกไฟล์ไปวางที่เครื่องที่ต้องการติดตั้งแล้ว ให้ extract ไฟล์
4. ใน folder ที่ extract ออกมาจะมีไฟล์เดอร้อย่อย ตามภาพ



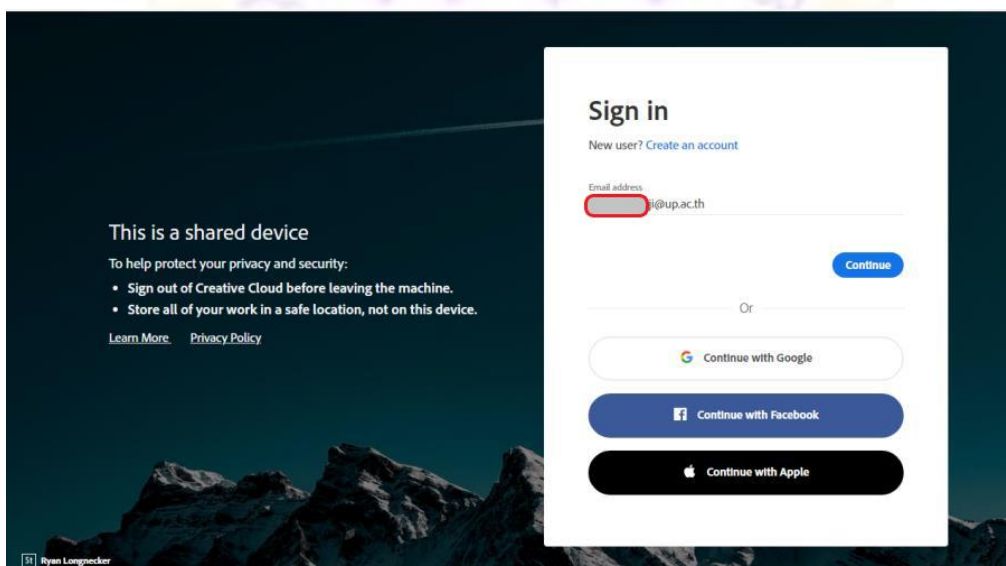
5. ภายใน folder Build จะมีไฟล์ที่ชื่อว่า setup.exe ให้คลิกขวาเลือก run as administrator



6. เมื่อติดตั้งสำเร็จจะปรากฏไอคอนของ Adobe Creative Cloud สี่แดงตามภาพ



7. ดับเบิลคลิก จะปรากฏหน้าต่าง ให้ล็อกอินด้วย E- mail @up ที่ได้ขอลงทะเบียนสิทธิ์การใช้งานไว้





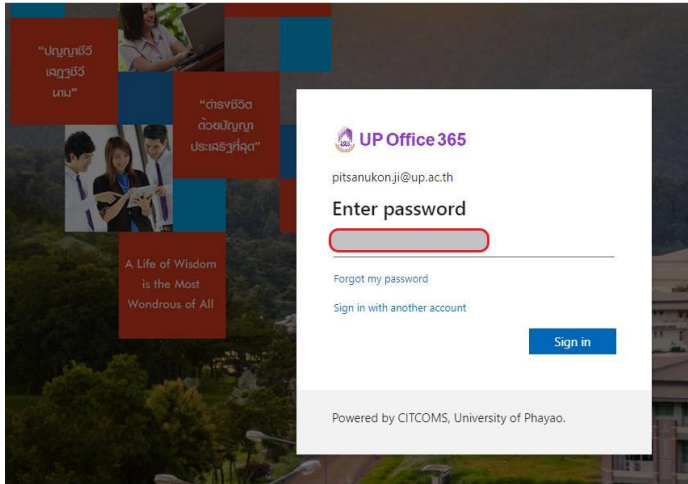
คู่มือ : วิธีการติดตั้งซอฟต์แวร์ Adobe Creative Cloud 2019

จัดทำโดย : นายอภิเชก สดาษฎ์รัตน์

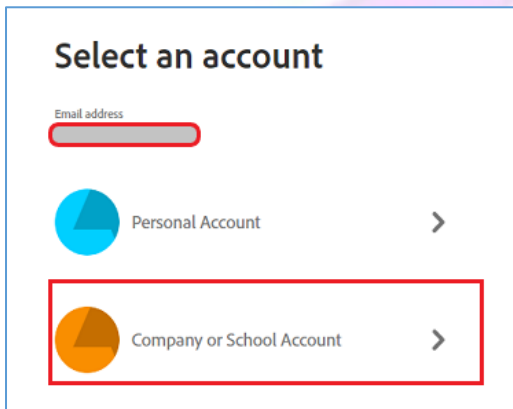
จัดทำเมื่อ : 16 มกราคม 2563

สังกัด : งานบริการระบบเครือข่ายคอมพิวเตอร์ ศูนย์บริการเทคโนโลยีสารสนเทศและการสื่อสาร มหาวิทยาลัยพะเยา

แก้ไขครั้งสุดท้ายเมื่อ : -



8. เลือก Company or School Account



9. เลือก install software เพื่อใช้งานตามต้องการ

