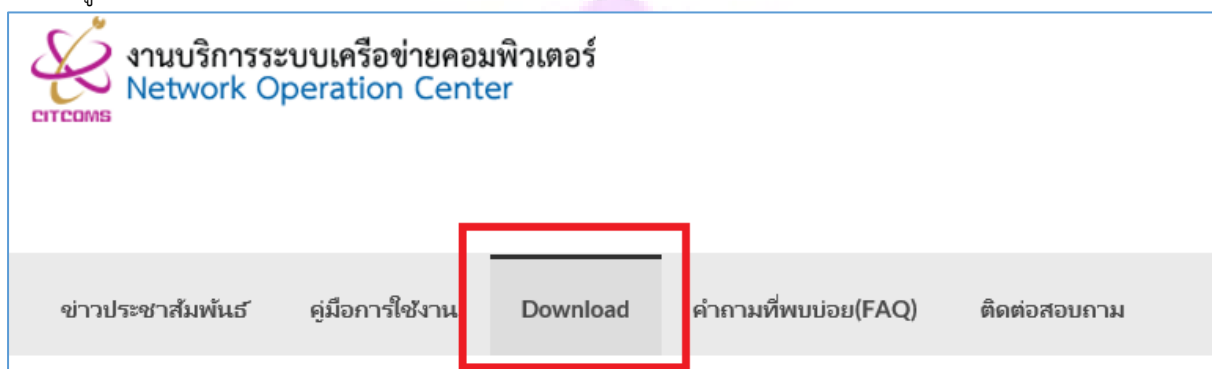
	คู่มือ : การติดตั้งและใช้งาน TrendMicro Apex One	จัดทำโดย : นายอภิเชก สดายุรัตน์	สังกัด : งานบริการระบบเครือข่ายคอมพิวเตอร์ ศูนย์บริการเทคโนโลยีสารสนเทศและการสื่อสาร มหาวิทยาลัยพะเยา
		จัดทำเมื่อ : 20 สิงหาคม 2561	แก้ไขครั้งสุดท้ายเมื่อ : 5 มกราคม 2564

TrendMicro Apex One

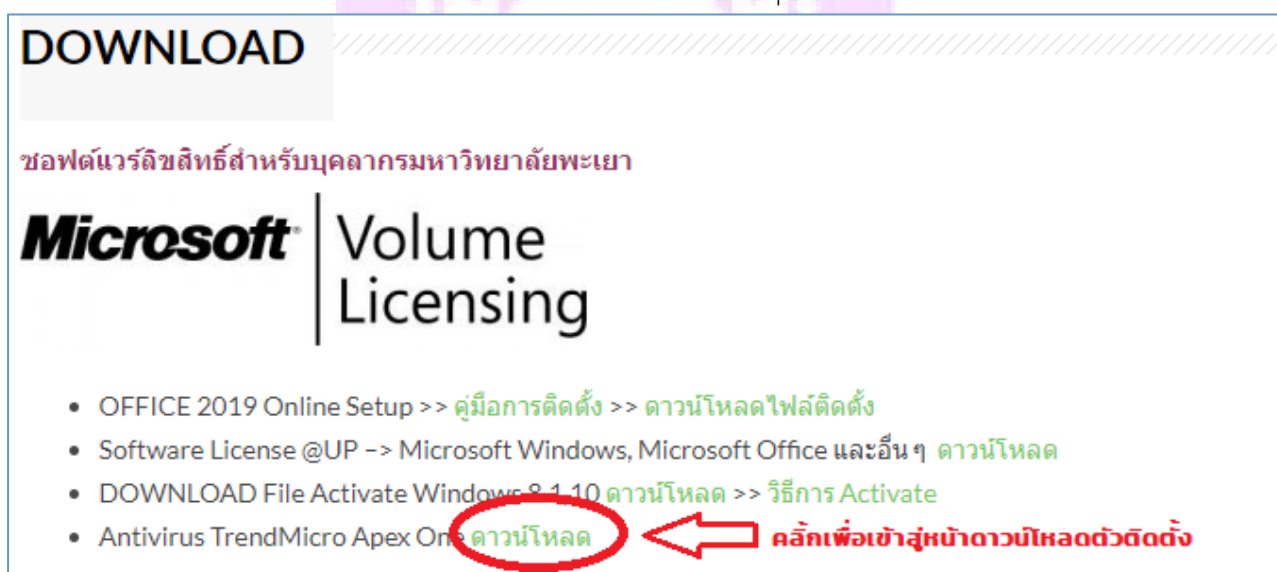
มหาวิทยาลัยพะเยามีการให้บริการซอฟต์แวร์ป้องกันไวรัสคอมพิวเตอร์ สำหรับบุคลากรของมหาวิทยาลัยพะเยา คือ TrendMicro Apex One เพื่อใช้ในการป้องกันและกำจัดไวรัสคอมพิวเตอร์ ที่จะสร้างความเสียหายให้กับไฟล์และข้อมูลสำคัญ ของผู้ใช้บริการระบบเครือข่ายคอมพิวเตอร์ของมหาวิทยาลัยพะเยา โดยมีการจัดการและดูแลโดยผู้ดูแลระบบของมหาวิทยาลัยพะเยา ตลอดจนประสานงานกับผู้ให้บริการในกรณีฉุกเฉินหรือมีการอัปเดตแพตช์เร่งด่วน (Critical patch Update)

การติดตั้ง (Installation Guide)

1. เข้าเว็บไซต์ <http://noc.citcoms.up.ac.th/> เพื่อไปดาวน์โหลดตัวติดตั้ง
2. เลือกเมนู Download ตามภาพ




3. เลื่อนลงมาด้านล่าง แล้วกดดาวน์โหลดด้านหลังหัวข้อ Antivirus TrendMicro Apex One ตามภาพ



* URL https://antivirus.up.ac.th:4343/Apex_One/console/html/cgi/cgiWebUpdate.exe

4. เว็บเพจจะนำเข้าสู่การเลือกเพื่อดาวน์โหลด โดยที่ท่านจะต้องเลือกโหลดแพ็คเกจที่เหมาะสมกับระบบปฏิบัติการของท่าน โดยมีแพ็คเกจให้เลือกดาวน์โหลด 2 แบบ

	คู่มือ : การติดตั้งและใช้งาน TrendMicro Apex One	จัดทำโดย : นายอภิเชก สดายุรัตน์	สังกัด : งานบริการระบบเครือข่ายคอมพิวเตอร์ ศูนย์บริการเทคโนโลยีสารสนเทศและการสื่อสาร มหาวิทยาลัยพะเยา
		จัดทำเมื่อ : 20 สิงหาคม 2561	แก้ไขครั้งสุดท้ายเมื่อ : 5 มกราคม 2564

ตามภาพ

MSI Agent Installation

1. Download the OfficeScan agent 32-bit or 64-bit MSI installation package by clicking one of the buttons below.
2. After the download completes, execute the MSI package.
3. Click **Start**.
4. Click **Next** to install the OfficeScan agent.

Download 32-bit Package Now
Download 64-bit Package Now

โดยในตัวอย่างคู่มือระบบปฏิบัติการเป็นแบบ 64bits

System

Processor: Intel(R) Core(TM) i5-3320M CPU @ 2.60GHz 2.60 GHz

Installed memory (RAM): 8.00 GB (7.78 GB usable)

System type: **64-bit Operating System, x64-based processor**

Pen and Touch: No Pen or touch input is available for this Display

ดังนั้น จะทำการดาวน์โหลดโดยเลือกปุ่มขวา



5. หลังจากนั้น Browser จะเริ่มทำสอบถามการ download ตัวติดตั้งเลือก Run จากนั้นรอนจนดาวน์โหลดตัวติดตั้งเสร็จ ตามภาพ

Do you want to run or save agent_cloud_x64.msi (144 MB) from antivirus.up.ac.th? เลือก Run → Run Save Cancel ×

* อ้างอิง รูปภาพประกอบจาก Microsoft Edge



บางครั้ง Windows 10 อาจแจ้งเตือน(สาเหตุจากตัวติดตั้งไม่มี Cert.) ให้เราเลือก More Info แล้วเลือก Run anyway ตามภาพ

Windows protected your PC

Microsoft Defender SmartScreen prevented an unrecognized app from starting. Running this app might put your PC at risk.

More info

Don't run




Windows protected your PC

Microsoft Defender SmartScreen prevented an unrecognized app from starting. Running this app might put your PC at risk.

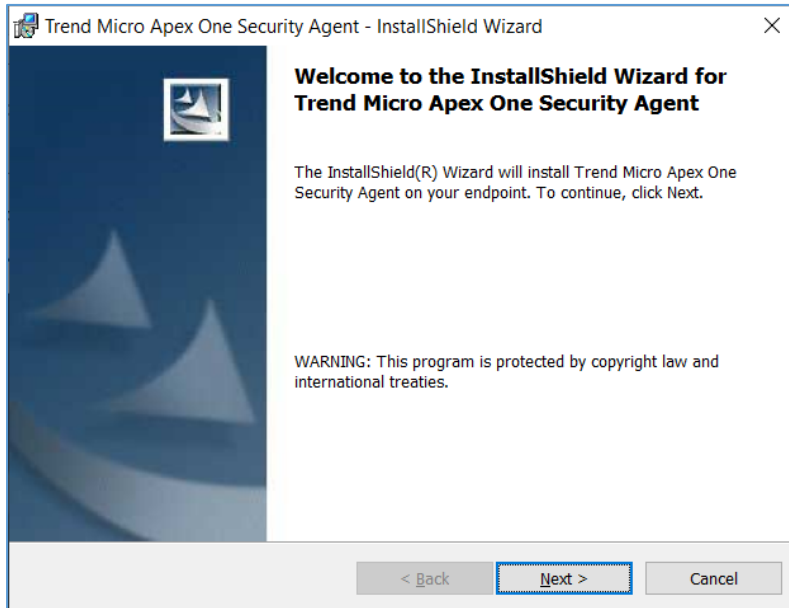
App: agent_cloud_x64.msi
Publisher: Unknown publisher

↓

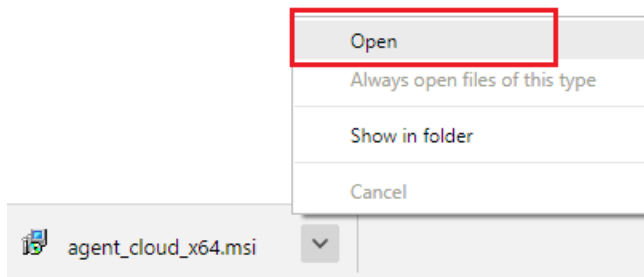
Run anyway Don't run

	คู่มือ : การติดตั้งและใช้งาน TrendMicro Apex One	จัดทำโดย : นายอภิเชษก สดายุรัตน์	สังกัด : งานบริการระบบเครือข่ายคอมพิวเตอร์ ศูนย์บริการเทคโนโลยีสารสนเทศและการสื่อสาร มหาวิทยาลัยพะเยา
		จัดทำเมื่อ : 20 สิงหาคม 2561	แก้ไขครั้งสุดท้ายเมื่อ : 5 มกราคม 2564

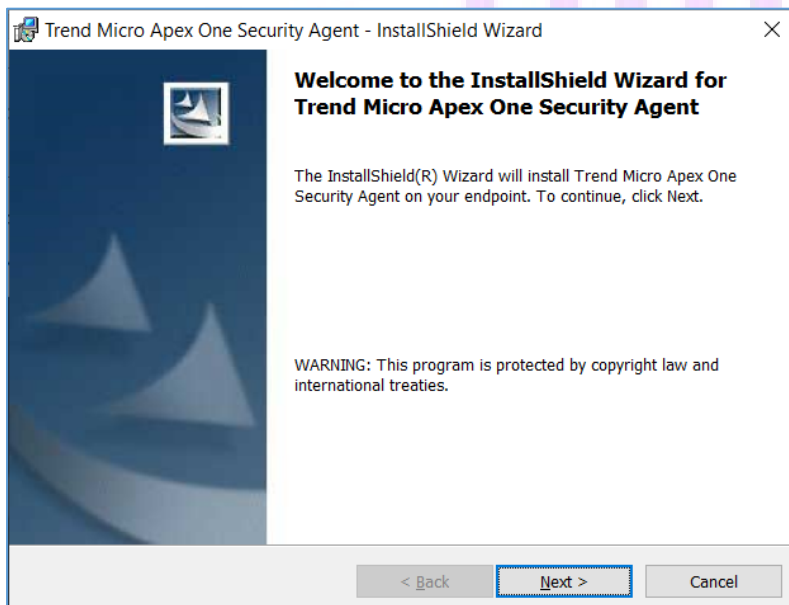
จากนั้น ตัวซอฟต์แวร์จะเริ่มทำการติดตั้งตัวเอง ตามภาพ



หรือ ถ้าใช้ Browser Chrome ให้รอนจนดาวน์โหลดเสร็จจากนั้น กดปุ่ม ^ แล้วเลือก Open ตามภาพ




จากนั้น ตัวซอฟต์แวร์จะเริ่มทำการติดตั้งตัวเอง ตามภาพ

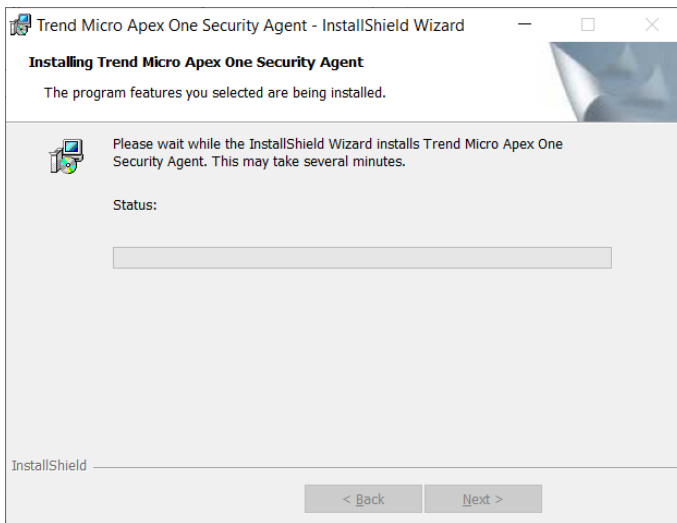


* อ้างอิง รูปภาพประกอบจาก Google Chrome

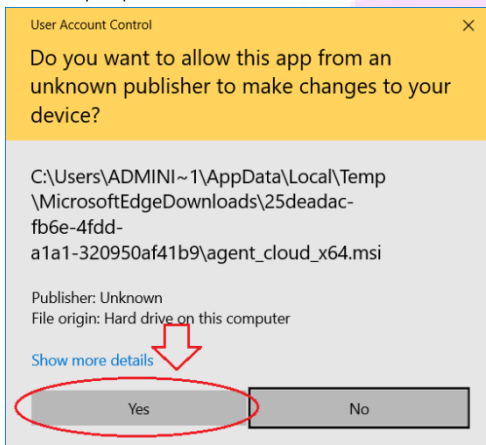


	คู่มือ : การติดตั้งและใช้งาน TrendMicro Apex One	จัดทำโดย : นายอภิเชก สดายุรัตน์	สังกัด : งานบริการระบบเครือข่ายคอมพิวเตอร์ ศูนย์บริการเทคโนโลยีสารสนเทศและการสื่อสาร มหาวิทยาลัยพะเยา
		จัดทำเมื่อ : 20 สิงหาคม 2561	แก้ไขครั้งสุดท้ายเมื่อ : 5 มกราคม 2564

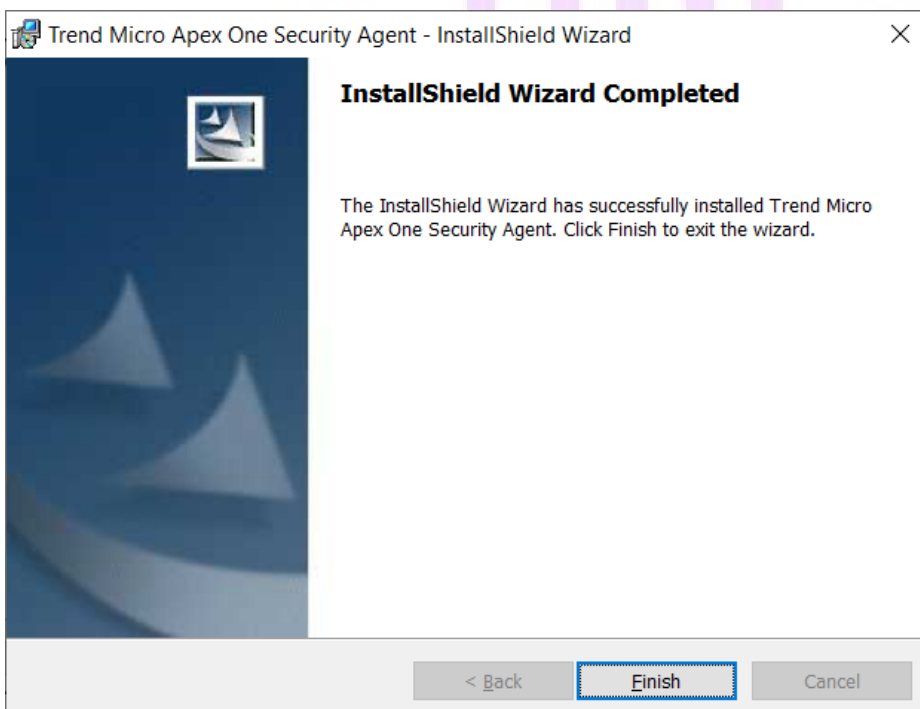
6. เลือก Next แล้วรอ




7. จะมี Pop-up ขึ้นมาถาม เกี่ยวกับ User Account Control ให้เลือก Yes จากนั้นตัวติดตั้งจะเริ่มทำการติดตั้ง



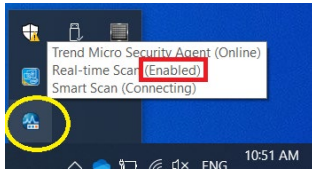
8. รอจนขึ้นหน้าต่าง เลือก Finish เป็นอันเสร็จสิ้นการติดตั้ง



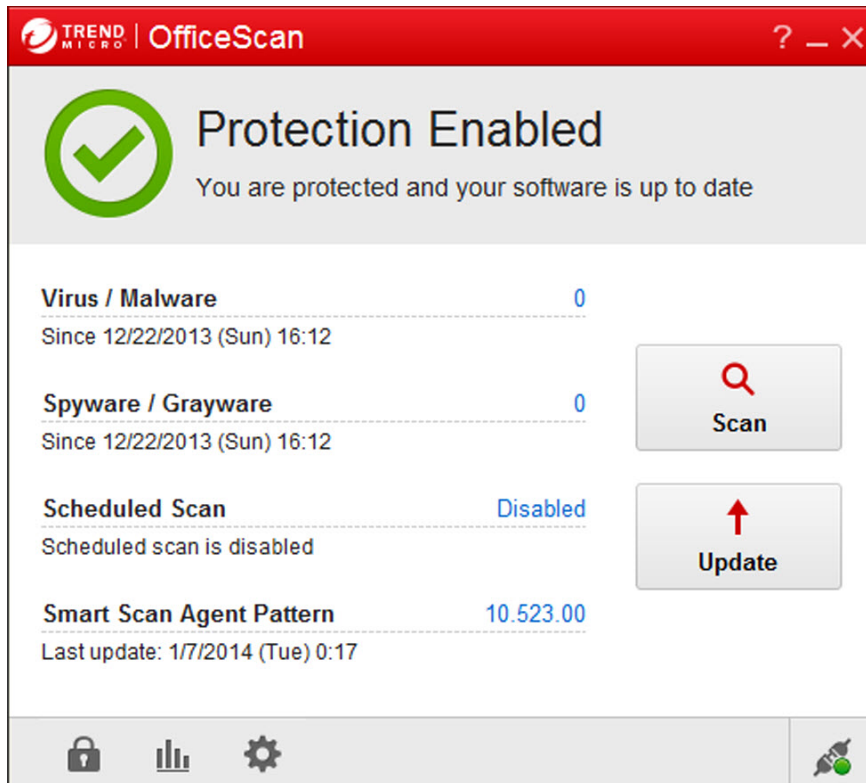
9. เมื่อติดตั้งสำเร็จ แนะนำให้ Restart เครื่องคอมพิวเตอร์ 1 ครั้ง เพื่อเปิดการทำงานของ TrendMicro Apex One

	คู่มือ : การติดตั้งและใช้งาน TrendMicro Apex One	จัดทำโดย : นายอภิเชก สดายุรัตน์	สังกัด : งานบริการระบบเครือข่ายคอมพิวเตอร์ ศูนย์บริการเทคโนโลยีสารสนเทศและการสื่อสาร มหาวิทยาลัยพะเยา
		จัดทำเมื่อ : 20 สิงหาคม 2561	แก้ไขครั้งสุดท้ายเมื่อ : 5 มกราคม 2564


10. เช็คที่มุมขวาล่างบริเวณ system tray จะเห็นสัญลักษณ์ของ trend micro Apex ทำงานอยู่เป็นสัญลักษณ์กลมๆสีน้ำเงิน เมื่อกดคลิก 1 ครั้งจะบอกสถานะ Real-time Scan (Enabled) ตามภาพ



เมื่อดับเบิลคลิกจะมีหน้าต่างดังขึ้น ตามภาพตัวอย่าง

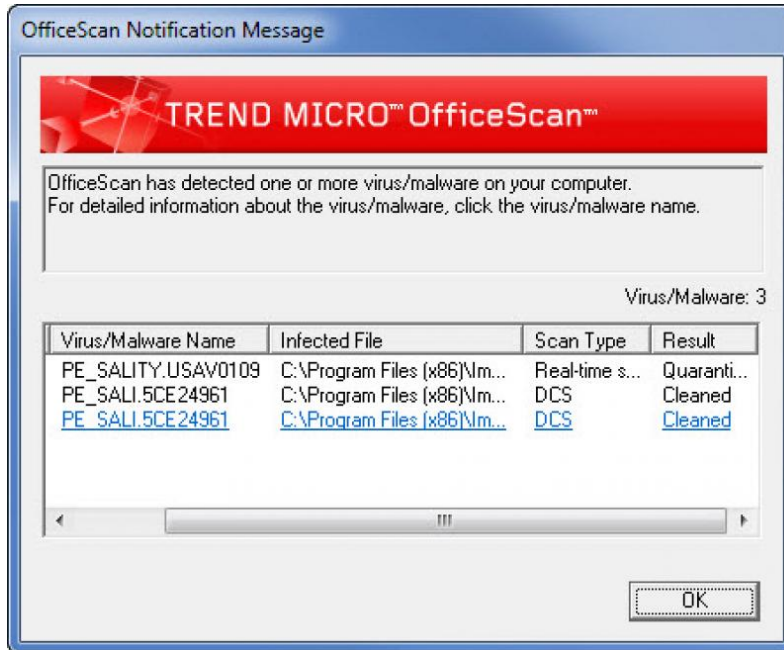


ซึ่งแสดงว่าคอมพิวเตอร์ได้รับการปกป้องจาก Trend Micro Apex One เรียบร้อยแล้ว


	คู่มือ : การติดตั้งและใช้งาน TrendMicro Apex One	จัดทำโดย : นายอภิเชก สดายุรัตน์	สังกัด : งานบริการระบบเครือข่ายคอมพิวเตอร์ ศูนย์บริการเทคโนโลยีสารสนเทศและการสื่อสาร มหาวิทยาลัยพะเยา
		จัดทำเมื่อ : 20 สิงหาคม 2561	แก้ไขครั้งสุดท้ายเมื่อ : 5 มกราคม 2564

วิธีการใช้งาน

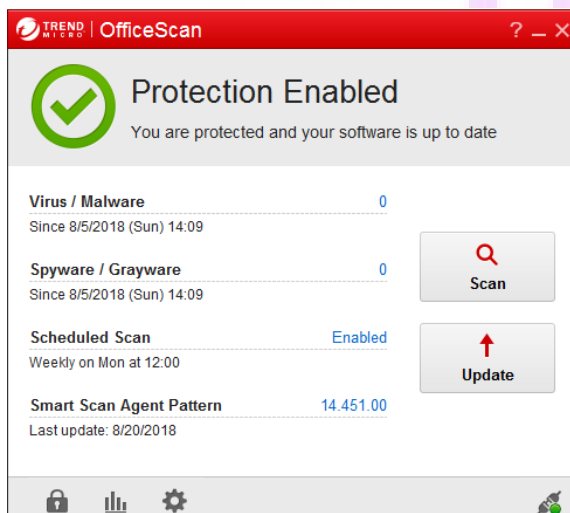
โดยปกติ Trend Micro จะมีการทำงานอยู่เบื้องหลังตลอดเวลาอยู่แล้ว และจะมีการแจ้งเตือนป๊อปอัพขึ้นมาแจ้งผู้ใช้งานเมื่อมีการตรวจพบไวรัสคอมพิวเตอร์ หรือเมื่อมีการเสียบหรือต่ออุปกรณ์ต่อพ่วงต่างๆ จำพวก FlashDrive หรือ External Harddisk เป็นต้น จะมีการแจ้งเตือนให้ทำการ Scan ก่อนเปิดอุปกรณ์เหล่านี้ หรือเมื่อมีการเปิดเข้าใช้งานอุปกรณ์ต่อพ่วงที่มีไวรัสคอมพิวเตอร์ทำงานอยู่ Apex One จะทำการแจ้งเตือนพร้อมทั้งบอกสถานะการดำเนินการ ดังตัวอย่าง




อย่างไรก็ตามเราสามารถสั่งให้ Trend Micro ให้ทำงานตามที่เรต้องการได้ (Force Scan)

โดยการดับเบิลคลิกที่สัญลักษณ์ของ Trend Micro ที่มุมขวาล่าง 

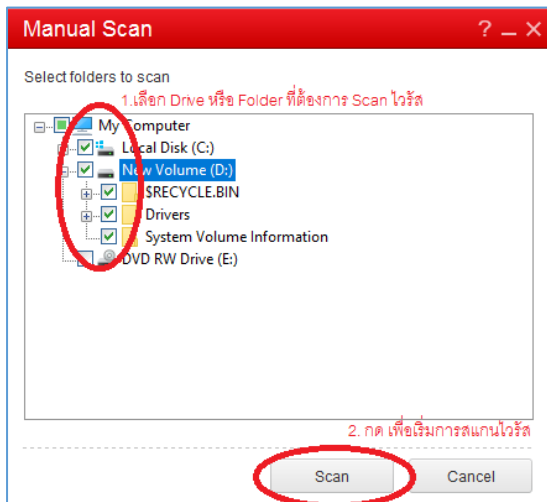
1. เรียกหน้าต่าง Force Scan ขึ้นมาตามภาพ



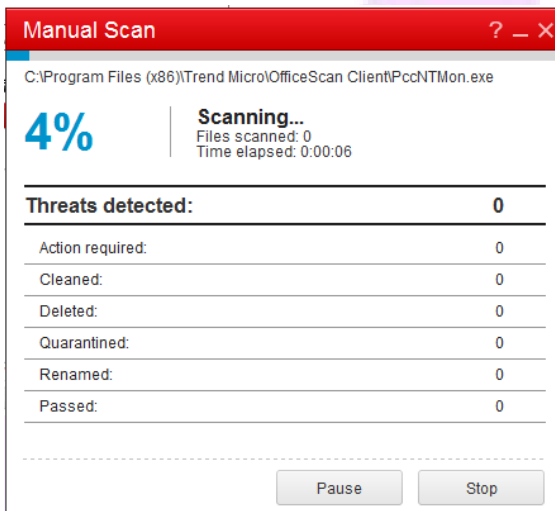
2. กดที่ปุ่ม Scan 

	คู่มือ : การติดตั้งและใช้งาน TrendMicro Apex One	จัดทำโดย : นายอภิเชก สดายุรัตน์	สังกัด : งานบริการระบบเครือข่ายคอมพิวเตอร์ ศูนย์บริการเทคโนโลยีสารสนเทศและการสื่อสาร มหาวิทยาลัยพะเยา
		จัดทำเมื่อ : 20 สิงหาคม 2561	แก้ไขครั้งสุดท้ายเมื่อ : 5 มกราคม 2564

3. เลือก Folder หรือ Drive ที่ต้องการสแกนไวรัสคอมพิวเตอร์ จากนั้นกดปุ่ม Scan เพื่อเริ่มการสแกนไวรัส



4. Trend Micro จะทำการสแกนไวรัสไปเรื่อยๆ พร้อมทั้งรายงานสถานะการทำงาน รวมถึงปริมาณที่ตรวจพบโดยสรุป



5. จนกระทั่งเสร็จสิ้นกระบวนการ (ครบ100%) สามารถกดปิด (Close) เพื่อเสร็จสิ้นกระบวนการ

