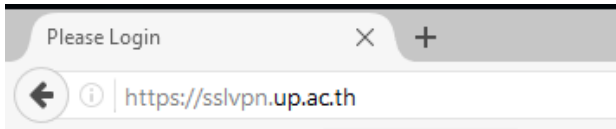
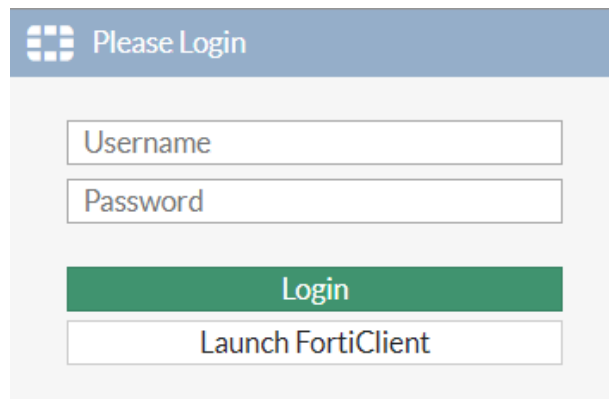


# คู่มือการติดตั้งและการเชื่อมต่อ FortiClient SSLVPN

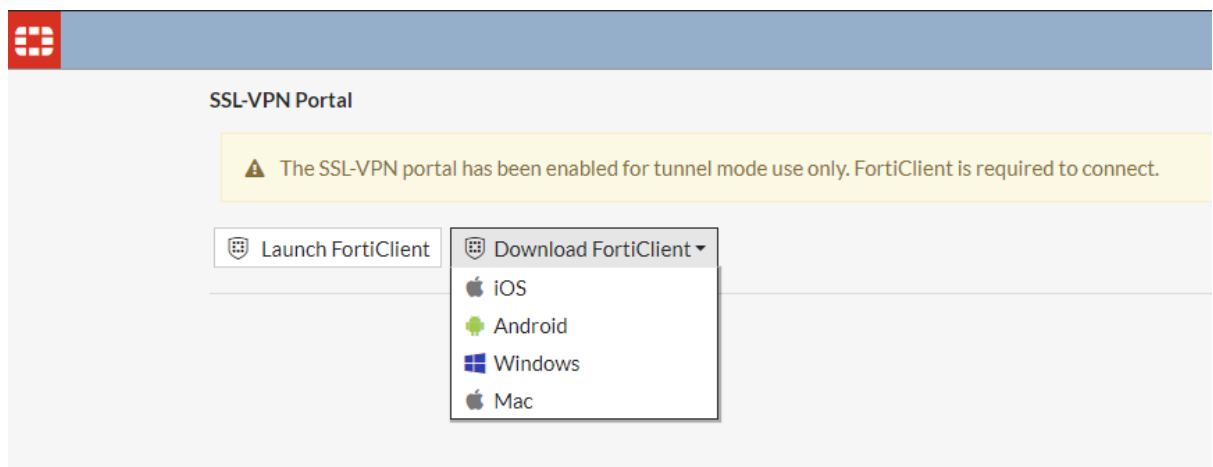
1. เข้า URL : <https://sslvpn.up.ac.th> ผ่าน Web browser  Google Chrome  Firefox




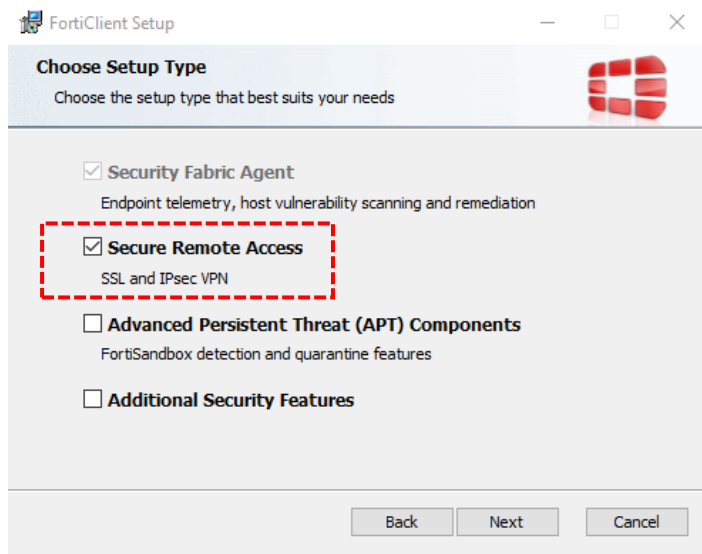
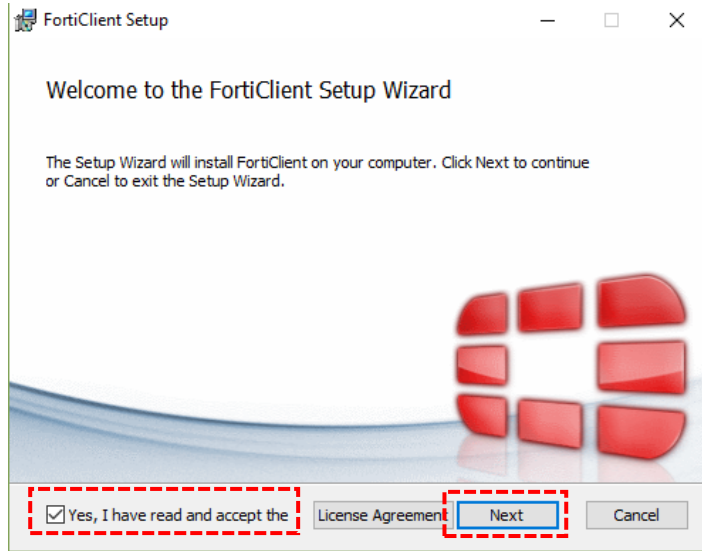
2. กรอก Username และ Password เพื่อทำการ login

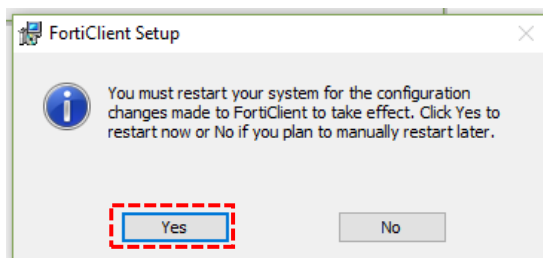
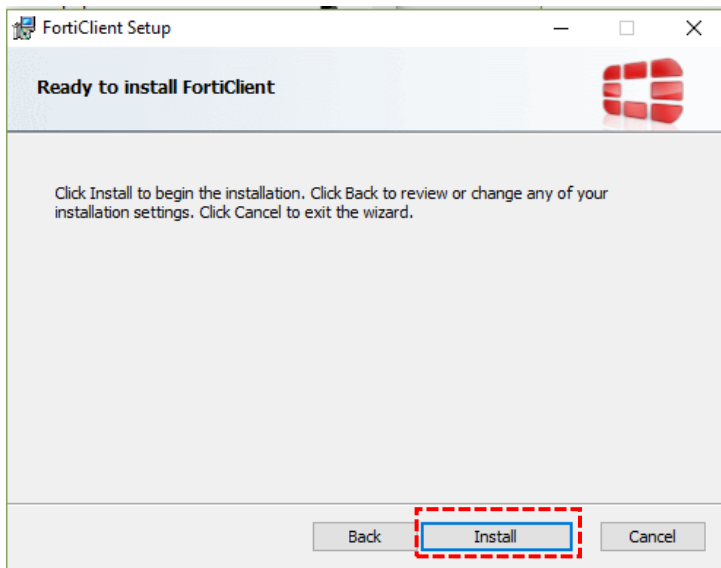
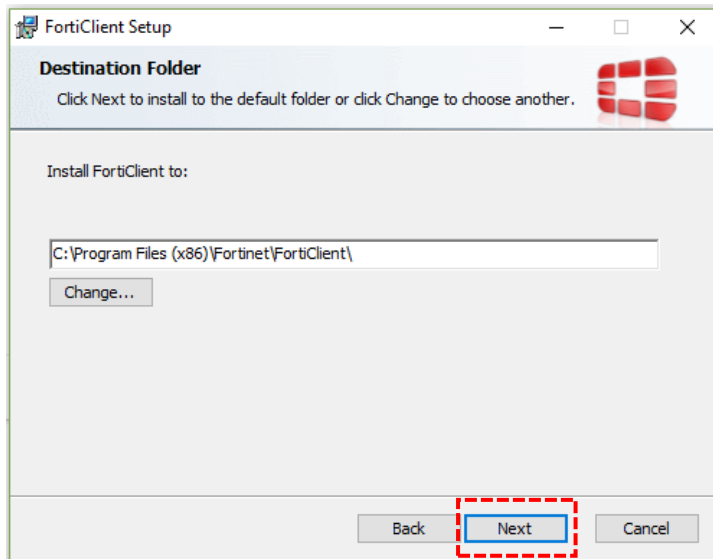
A screenshot of the 'Please Login' form. It features a blue header with the FortiClient logo and the text 'Please Login'. Below the header are two input fields: 'Username' and 'Password'. At the bottom of the form are two buttons: a green 'Login' button and a white 'Launch FortiClient' button.

3. เลือก Download FortiClient ตามระบบปฏิบัติการของเครื่องที่เราใช้งานอยู่

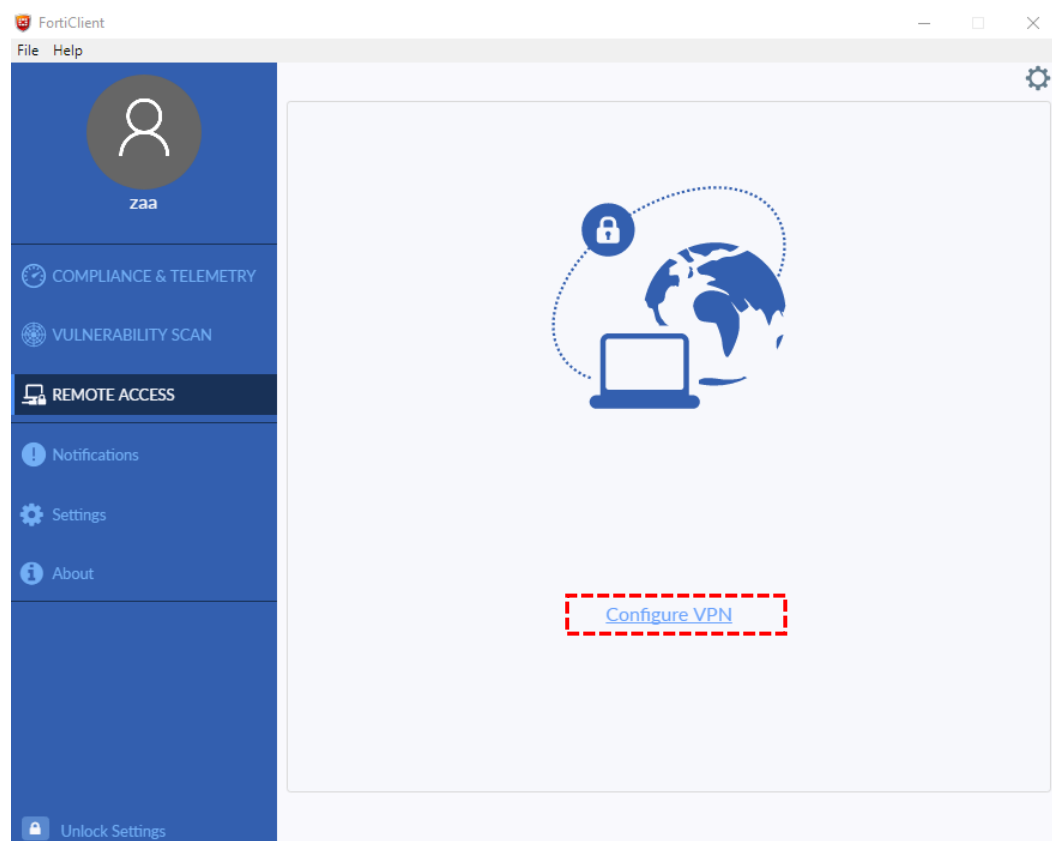
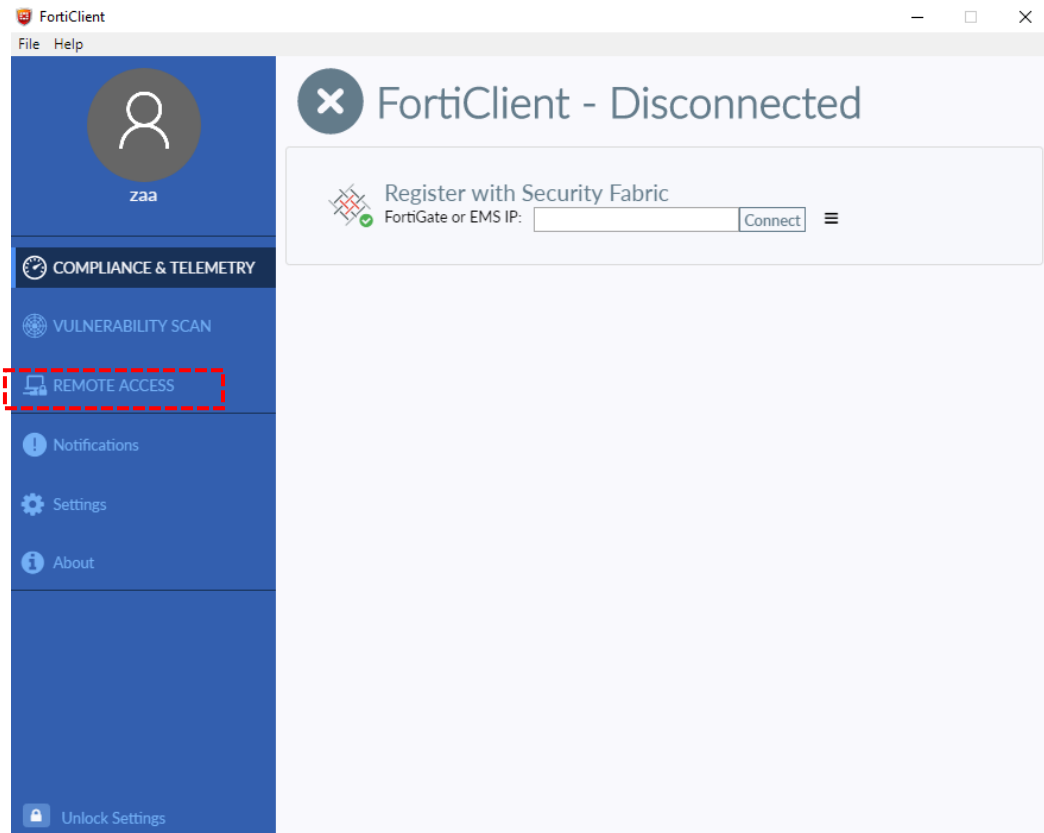


4. ทำการติดตั้ง(Install)  FortiClientMiniSetup-xxx.exe ที่Download มาจาก Websiteในขั้นตอนก่อนหน้านี้

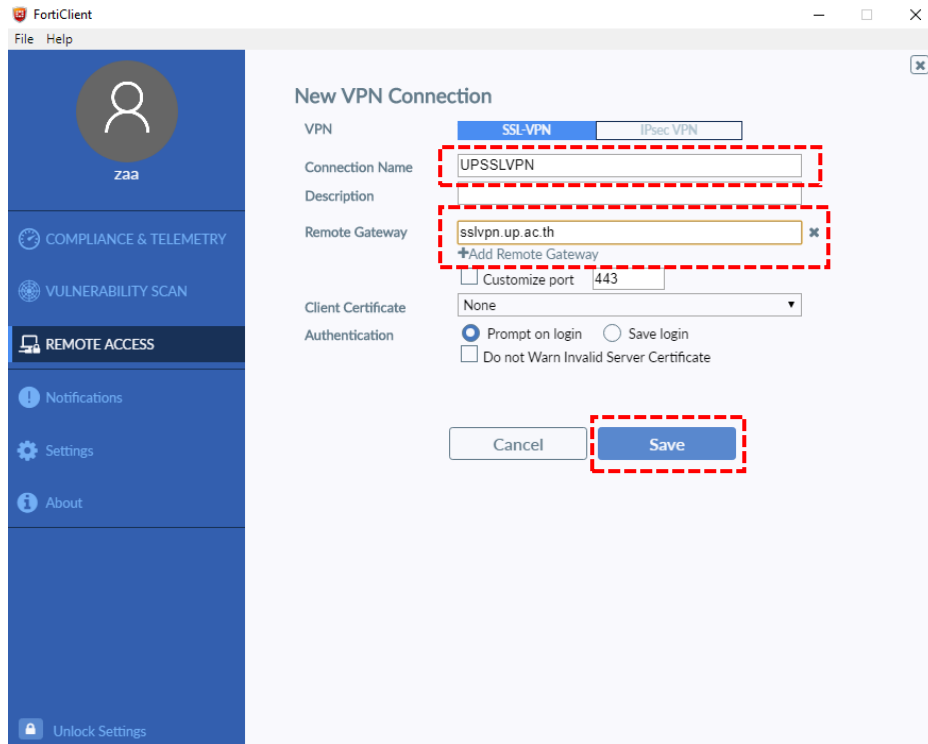




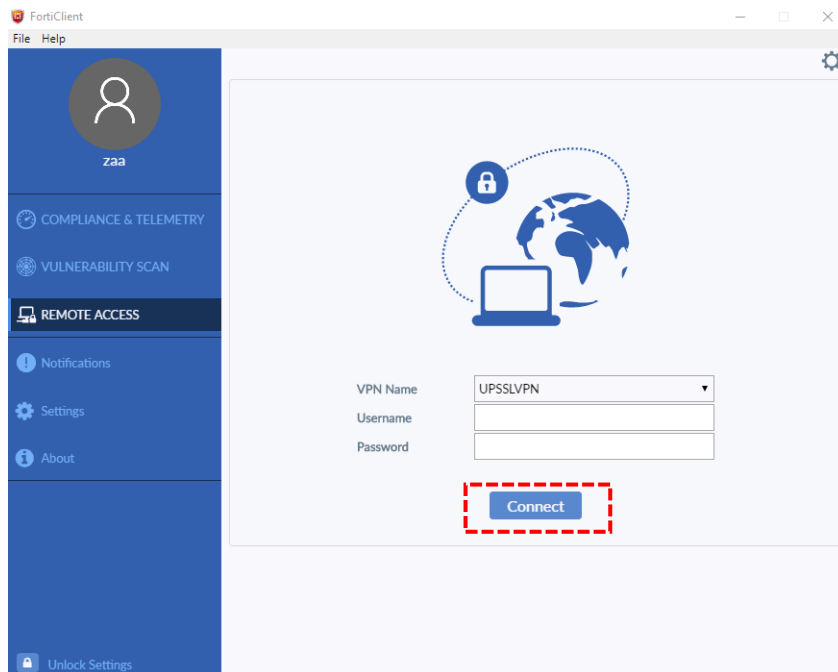
5. หลังจาก Install FortiClient เสร็จเรียบร้อยแล้ว ให้เปิดโปรแกรม FortiClient จากหน้า Desktop



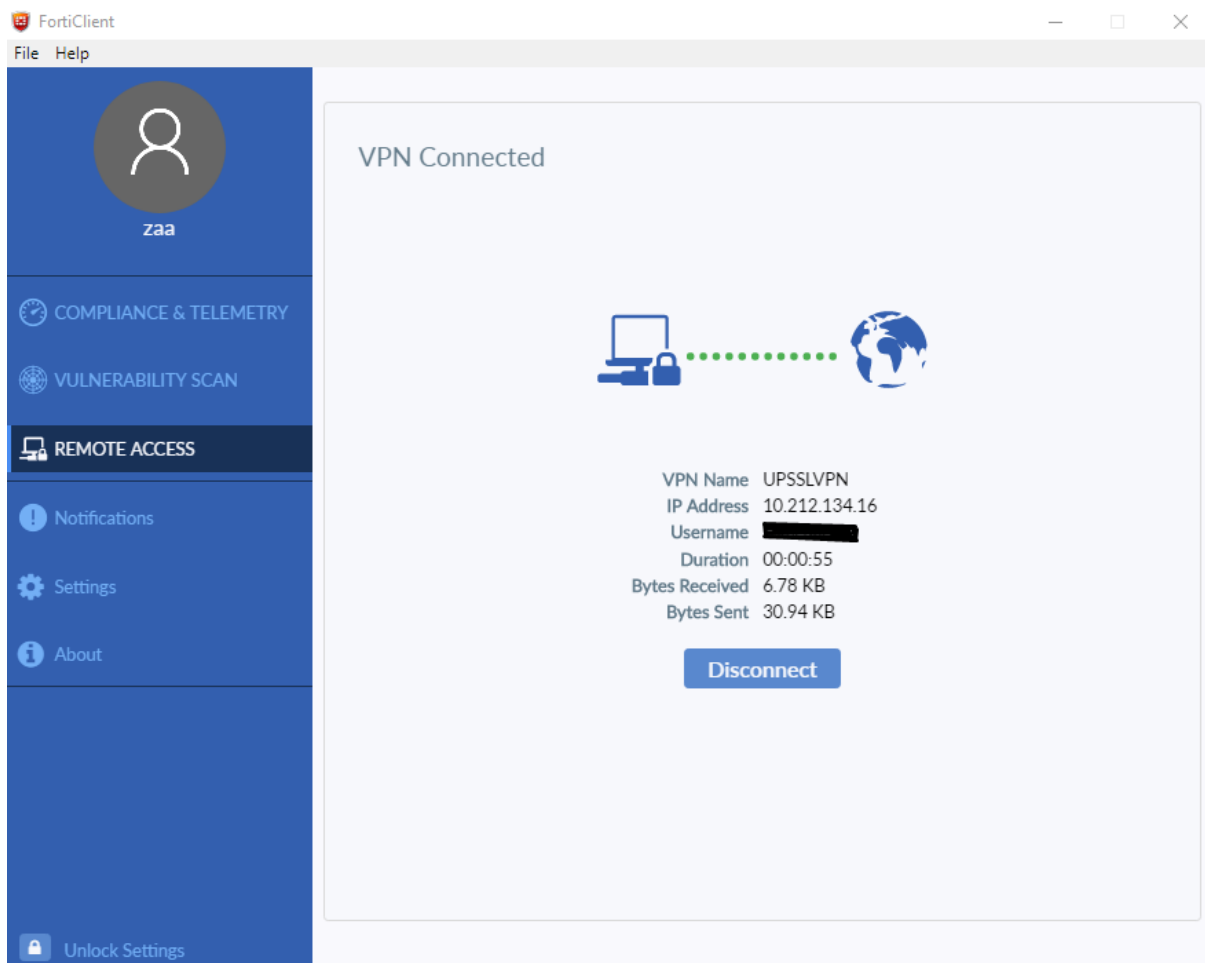
Remote Gateway : **sslvpn.up.ac.th**



6. ทำการกรอก Username และ Password แล้วกดปุ่ม Connect



7. ถ้า Connect VPN สำเร็จ จะปรากฏเหมือนดังภาพข้างล่าง



\*\*\* หมายเหตุ การเปิดใช้งานระบบ SSLVPN ผู้ขอใช้บริการต้องทำการแจ้งความประสงค์ผ่านทาง email: [citcoms.net@up.ac.th](mailto:citcoms.net@up.ac.th) โดยกรอกข้อมูลสำคัญดังนี้

- ชื่อ-สกุล หน่วยงาน เบอร์โทรติดต่อ
- วัตถุประสงค์ในการขอใช้
- Username ที่ทางมหาวิทยาลัยออกให้ (UP Account)
- หมายเลข IP Address เครื่องที่ต้องการ Remote