

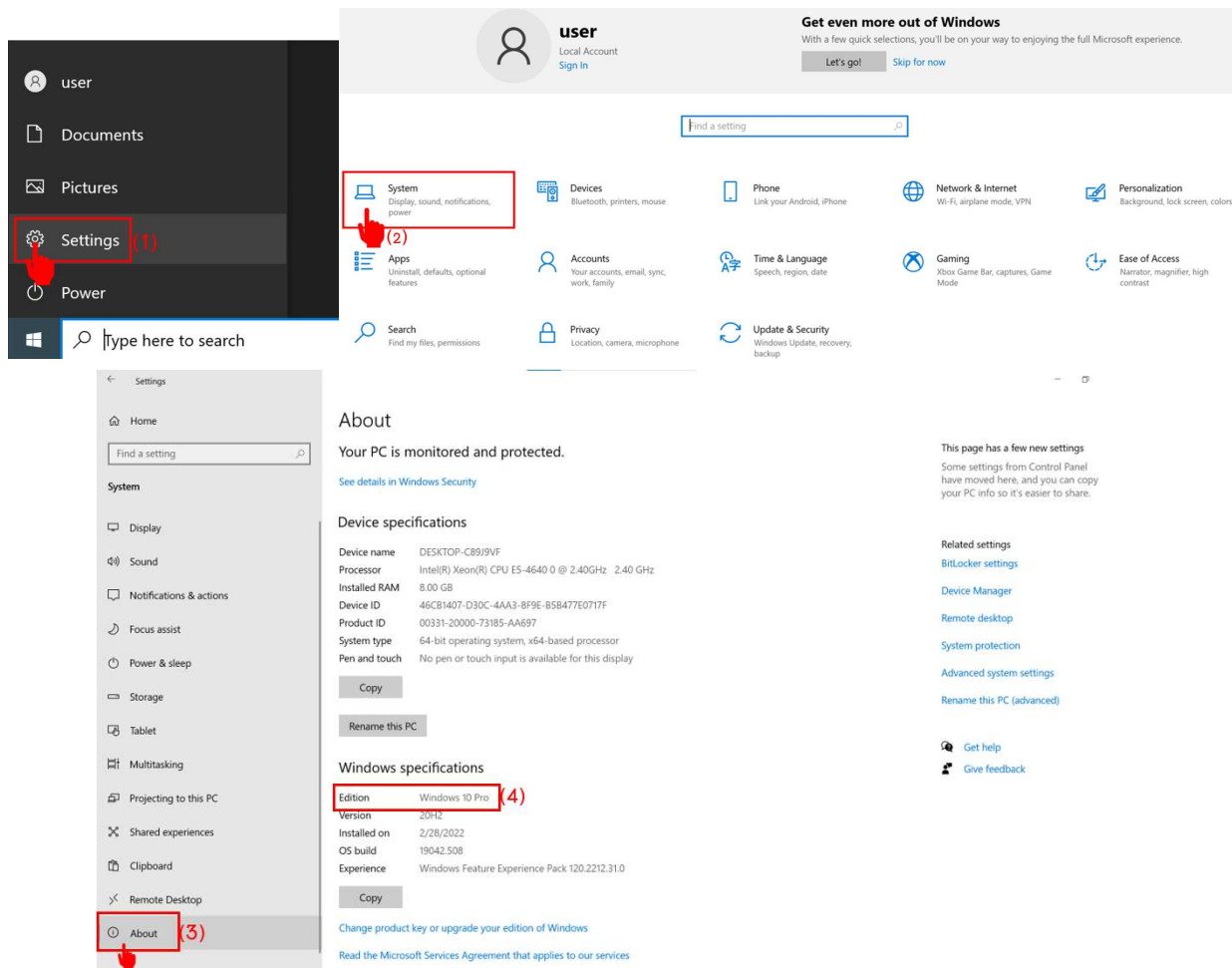
Windows 10 Enterprise สำหรับนิสิตและบุคลากร มหาวิทยาลัยพะเยา

เงื่อนไขการใช้งาน

1. นิสิตและบุคลากรปัจจุบันเท่านั้น
2. นิสิตที่จบการศึกษาแล้วจะไม่สามารถรับสิทธิ์นี้
3. บุคลากรที่ลาออกแล้วจะไม่สามารถรับสิทธิ์นี้
4. สิทธิ์การใช้งาน Windows 10 จะเป็นสิทธิ์การ Upgrade ดังนั้นเครื่องคอมพิวเตอร์จะต้องติดตั้ง Windows 10 อยู่ก่อนแล้ว version ใดก็ได้ ยกเว้น Windows 10 Home

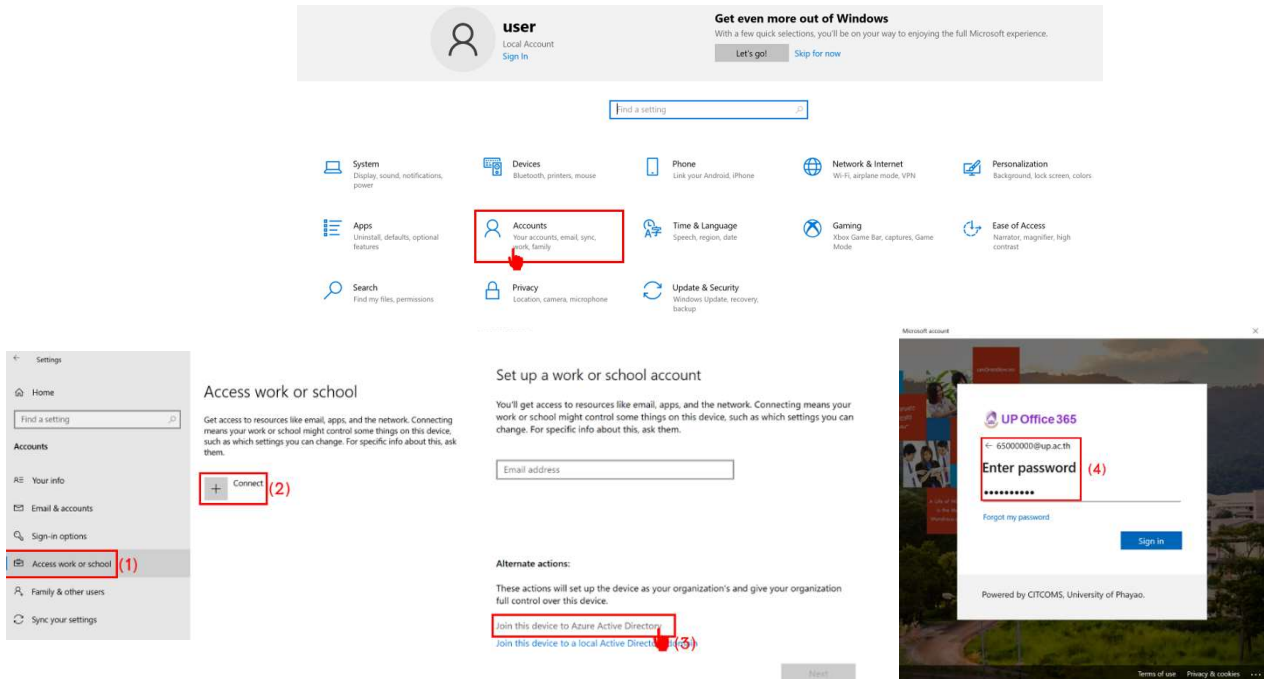
วิธีการตรวจสอบ version ของ Windows

คลิก Start Menu เลือก Settings(1), ที่หน้าต่าง Setting เลือก System(2), คลิก About(3) Version Windows ของเครื่องคอมพิวเตอร์(4)

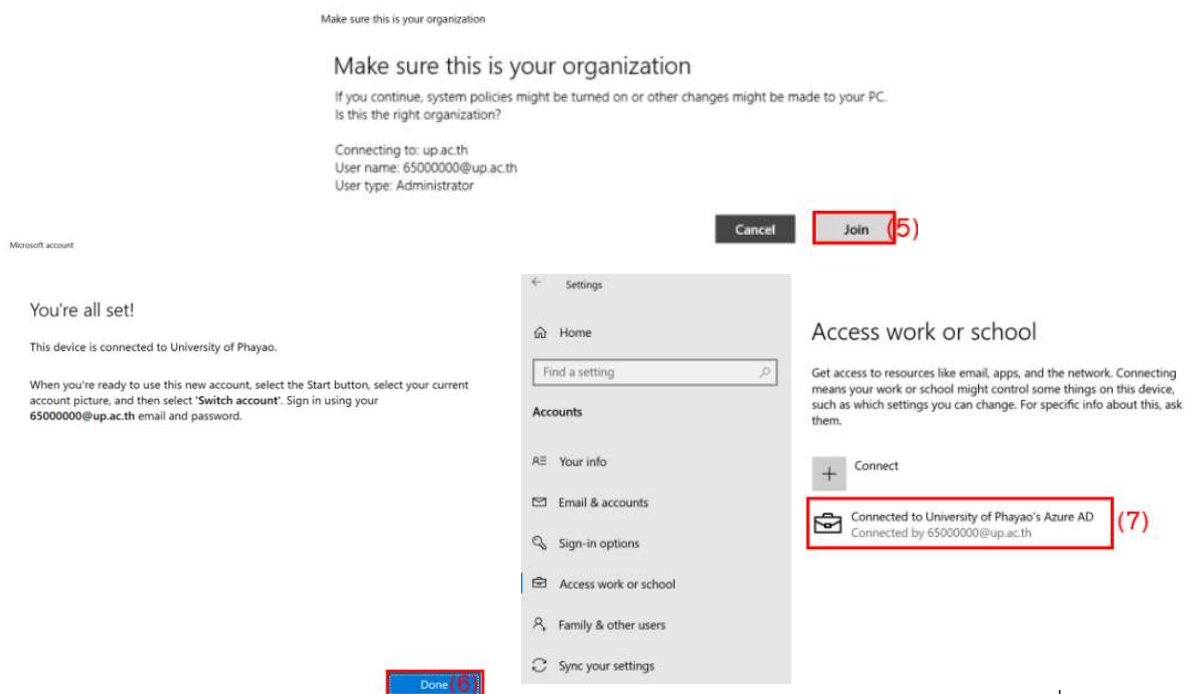


วิธีการ Upgrade Windows 10 Enterprise

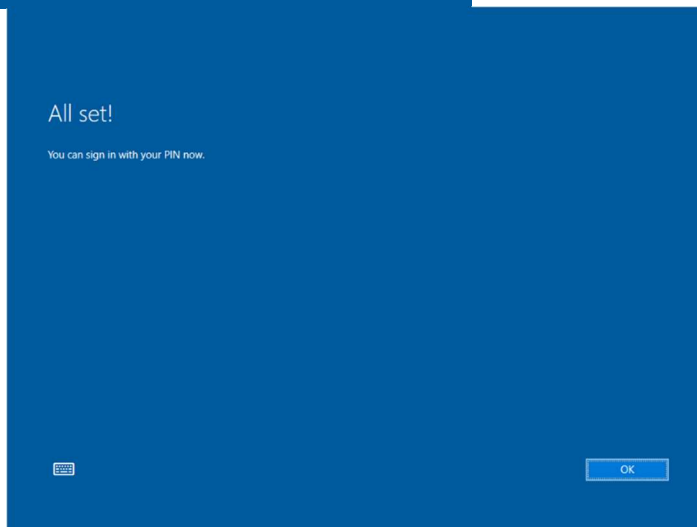
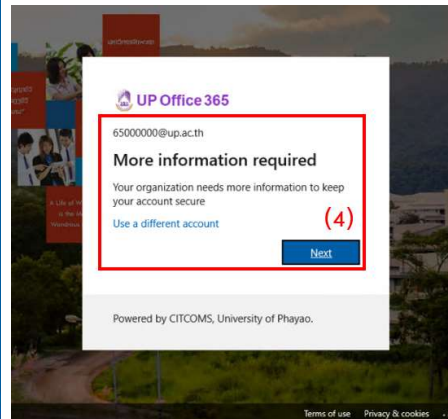
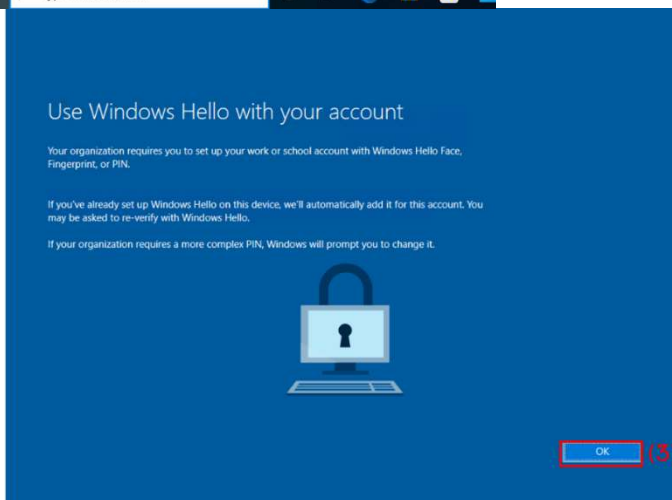
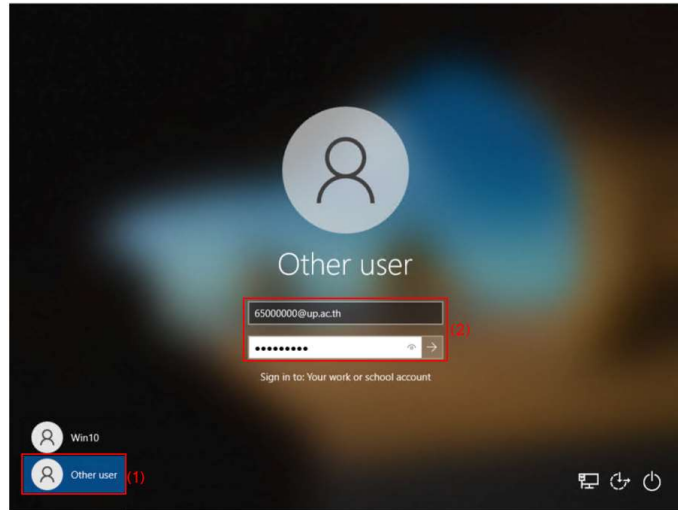
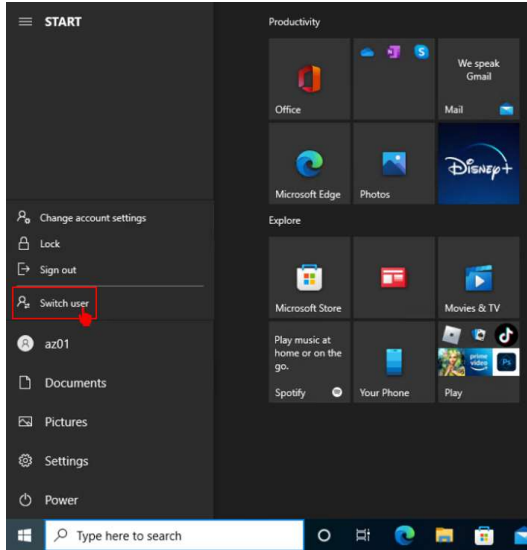
ที่หน้าต่าง Setting เลือก Account จากนั้นเลือกที่ Access work or school(1), คลิกที่ Connect(2), เลือกที่ “Join this device to Azure Active Directory(3), กรอก UP Account จากนั้นกด Sign in(4)



ระบบจะขึ้นมาให้ตรวจสอบ กด Join(5), ระบบแจ้งว่า อุปกรณ์ได้เชื่อมต่อกับองค์กร(University of Phayao)เรียบร้อยแล้ว ในหน้าต่างนี้จะมีคำแนะนำให้ทำการ Switch account และ Sign in PC อีกครั้งด้วย UP Account กดที่ Done(6), เครื่องคอมพิวเตอร์ได้ทำการเชื่อมต่อกับ University of Phayao เรียบร้อย(7)



จากนั้นไปที่ Start เลือก Switch user, เลือก Other user(1) กรอก UP Account(2), ระบบจะให้ทำการ Verify Account อีกครั้ง กด OK(3), Sign in เข้า Office365 ด้วย UP Account(4) และทำการตั้งค่าข้อมูลส่วนตัวเป็นการเสร็จสิ้นการตั้งค่า



เมื่อทำการ Sign in เรียบร้อยสามารถตรวจสอบ Version ของ Windows ได้ที่ Start Menu เลือก Settings(1), ที่หน้าต่าง Setting เลือก System(2), คลิก About(3)

