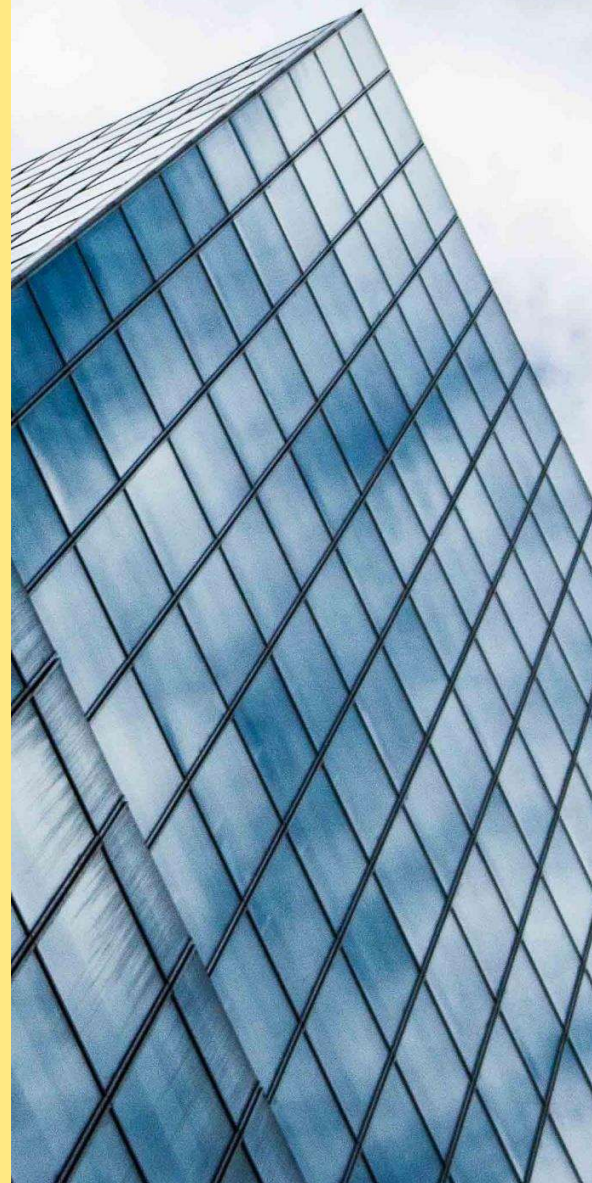




# วิธีการดาวน์โหลด และติดตั้งโปรแกรม

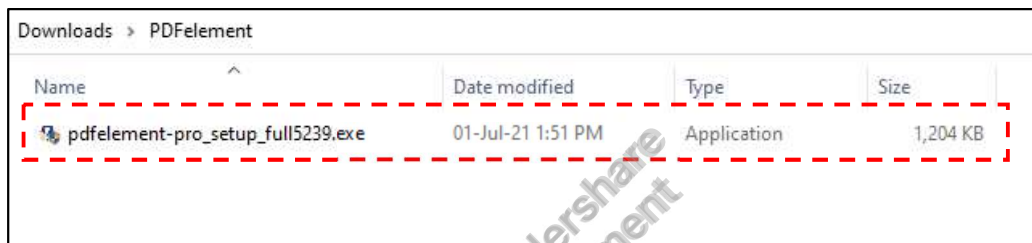


## วิธีการดาวน์โหลด และติดตั้งโปรแกรม

1. ดาวน์โหลดโปรแกรม PDFelement โดยคลิกเลือกดาวน์โหลดจากระบบปฏิบัติการดังนี้

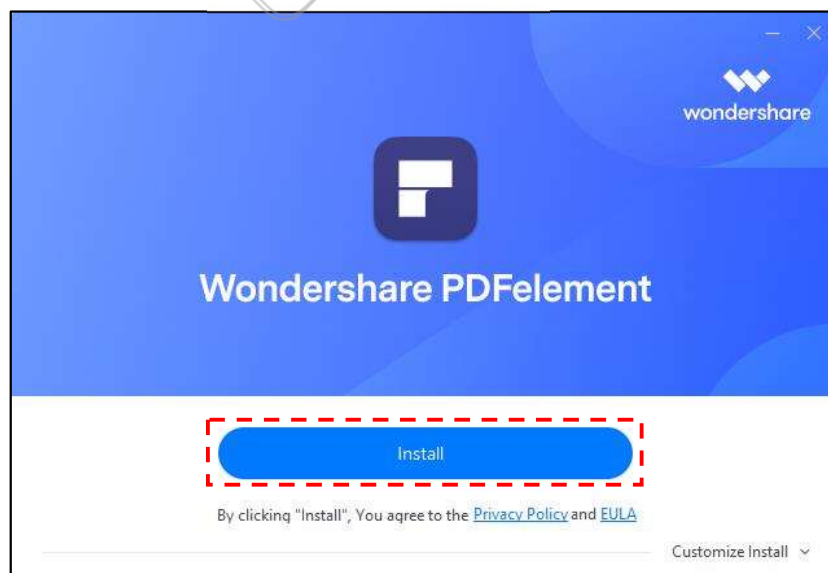
Windows OS: 

2. เมื่อดาวน์โหลดเสร็จแล้วสามารถเปิดไฟล์ได้ทันที เพื่อเริ่มติดตั้งโปรแกรม



\*ภาพอ้างอิงประกอบข้อ 2

3. หลังจากเปิดไฟล์ติดตั้งแล้ว จะปรากฏหน้าต่างโปรแกรมให้กดที่ปุ่ม **Install**



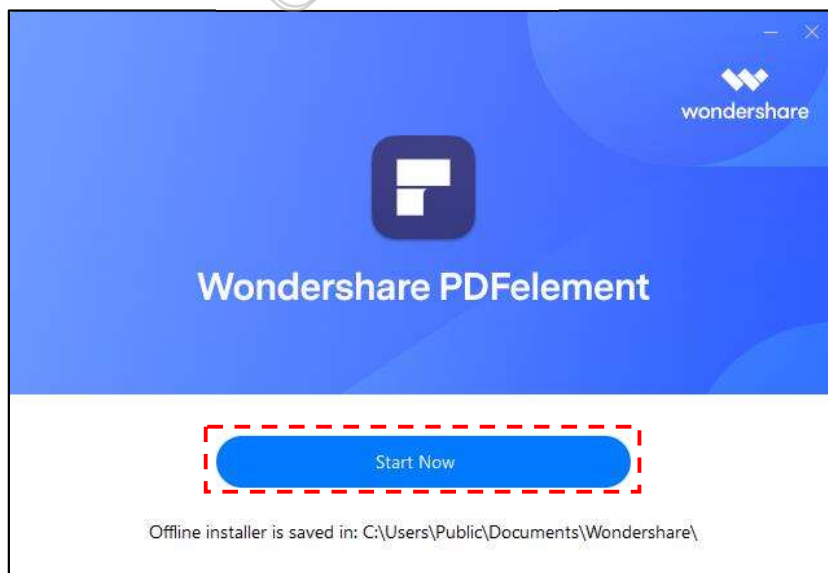
\*ภาพอ้างอิงประกอบข้อ 3

4. รอโปรแกรมทำการติดตั้งโปรแกรมสักครู่โดยใช้ระยะเวลาโดยประมาณ 3-4 นาที



\*ภาพอ้างอิงประกอบข้อ 4

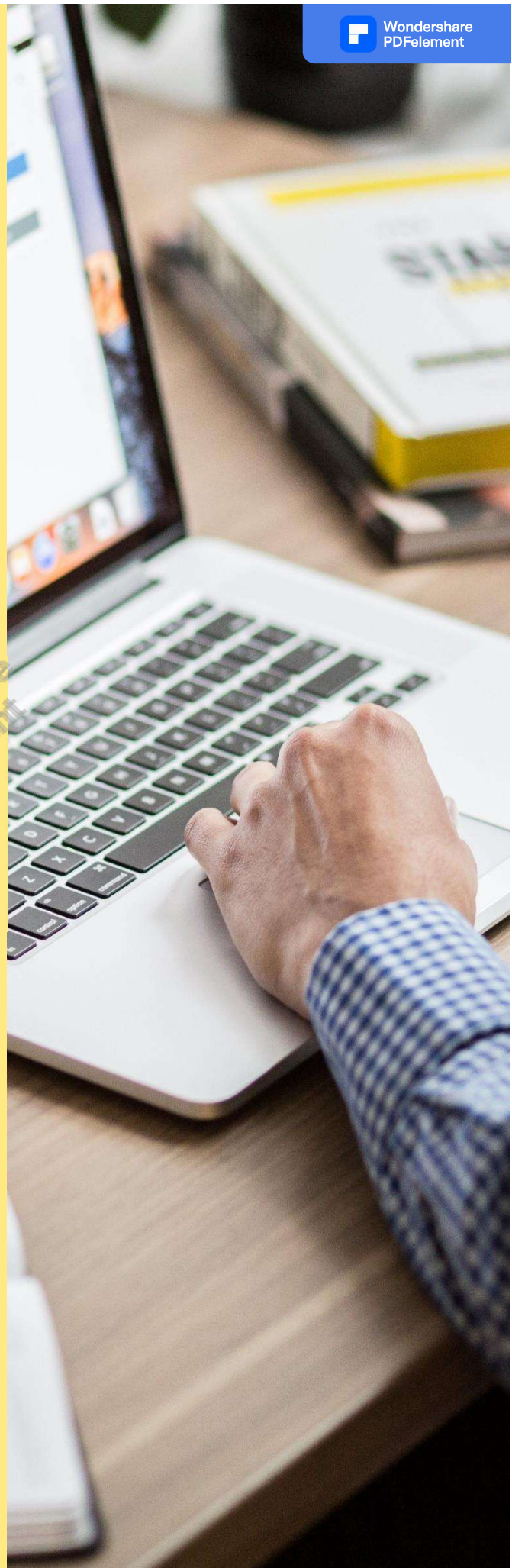
5. หลังจากติดตั้งโปรแกรมเสร็จแล้วจะปรากฏหน้าต่างนี้ขึ้น ให้ลูกค้ากดปุ่ม **Start Now** เสร็จสิ้นการติดตั้ง



\*ภาพอ้างอิงประกอบข้อ 5

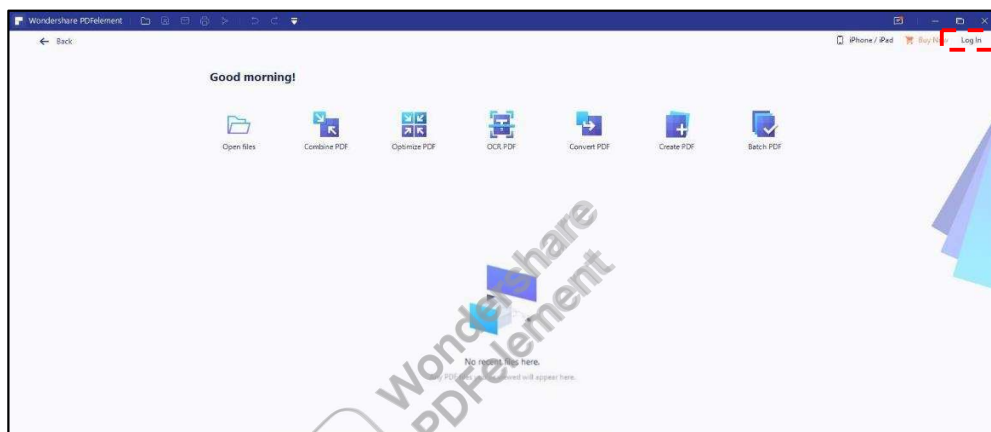


# วิธีการลงชื่อ เข้าใช้งานโปรแกรม



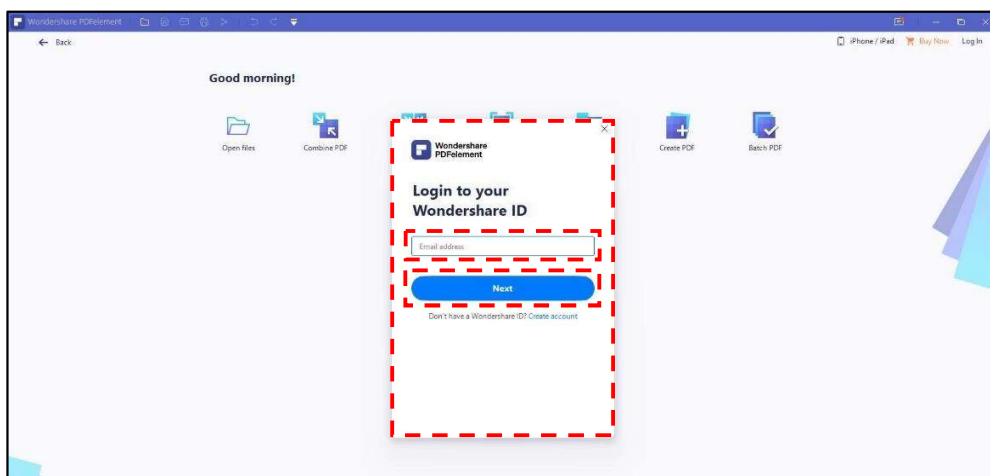
## วิธีการลงชื่อเข้าใช้งานโปรแกรม

1. เปิดโปรแกรม PDFelement
2. เมื่อเข้าสู่หน้าต่างโปรแกรม กดปุ่ม **Log In** ด้านบน เพื่อลงชื่อเข้าใช้งาน



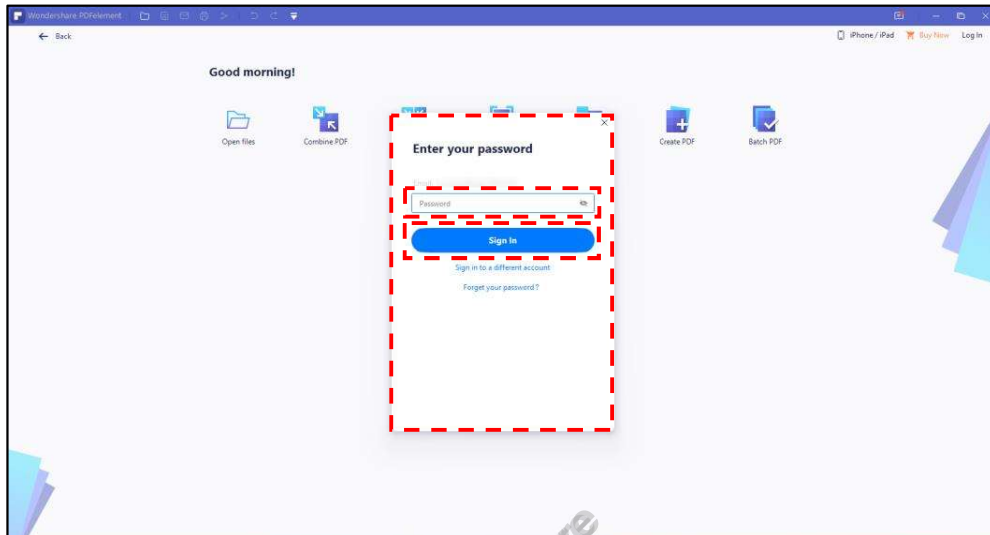
\*ภาพอ้างอิงประกอบข้อ 2

3. ทำการกรอก Email และกดปุ่ม **Next**



\*ภาพอ้างอิงประกอบข้อ 3

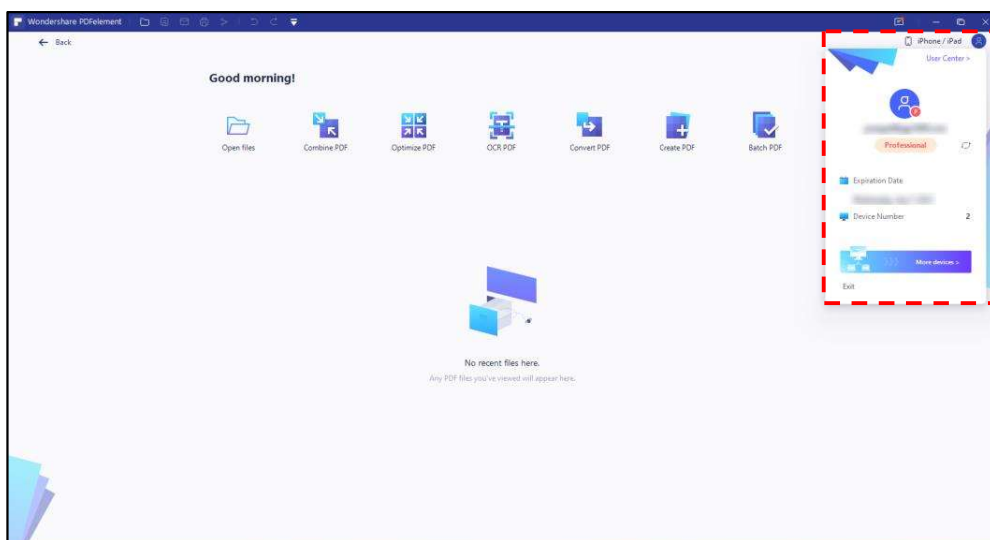
#### 4. ทำการกรอก Password เพื่อลงชื่อเข้าใช้งาน เสร็จกดปุ่ม **Sign in**



\*ภาพอ้างอิงประกอบข้อ 4

เพิ่มเติม: ในกรณีที่มีการ Add User ซึ่ง User จะยังไม่มีรหัสในการเข้าใช้งานโปรแกรม ซึ่งสามารถรีเซ็ต และตั้งรหัสใหม่ได้ที่ <https://account.wondershare.com/auth/account/#/reset>

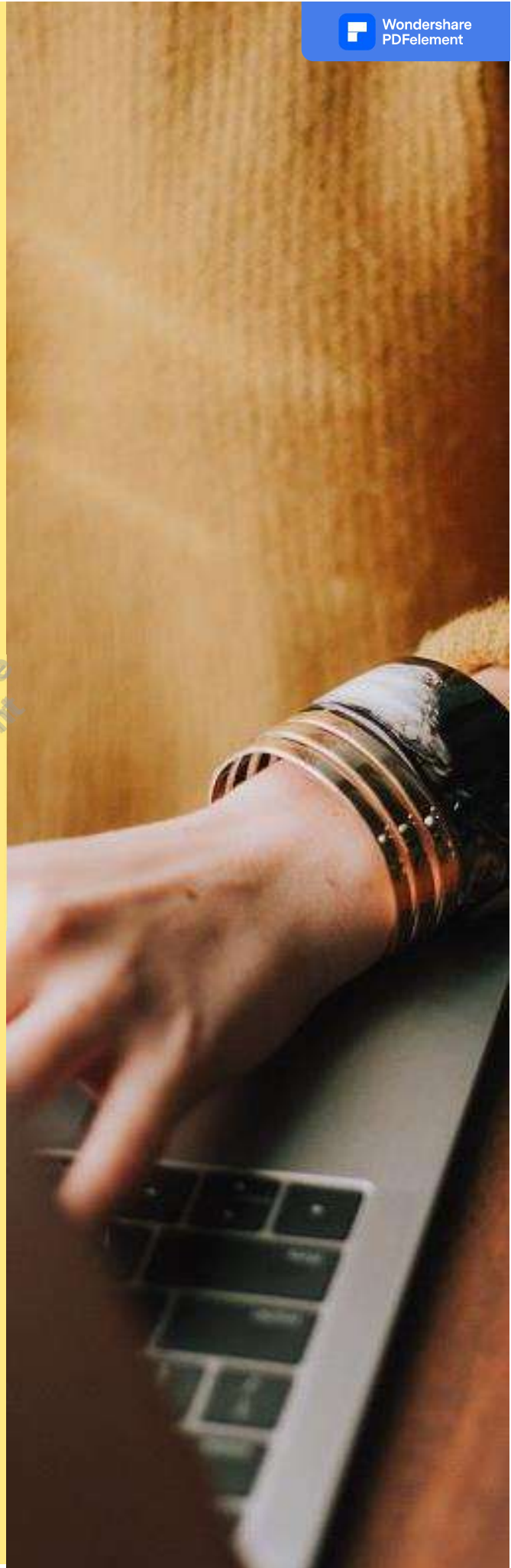
#### 5. สามารถตรวจสอบสิทธิ์การใช้งานที่โปรไฟล์ด้านขวาบน และเริ่มใช้งานโปรแกรมได้ทันที



\*ภาพอ้างอิงประกอบข้อ 5



# วิธีการรีเซตรหัสผ่าน (Reset Password)

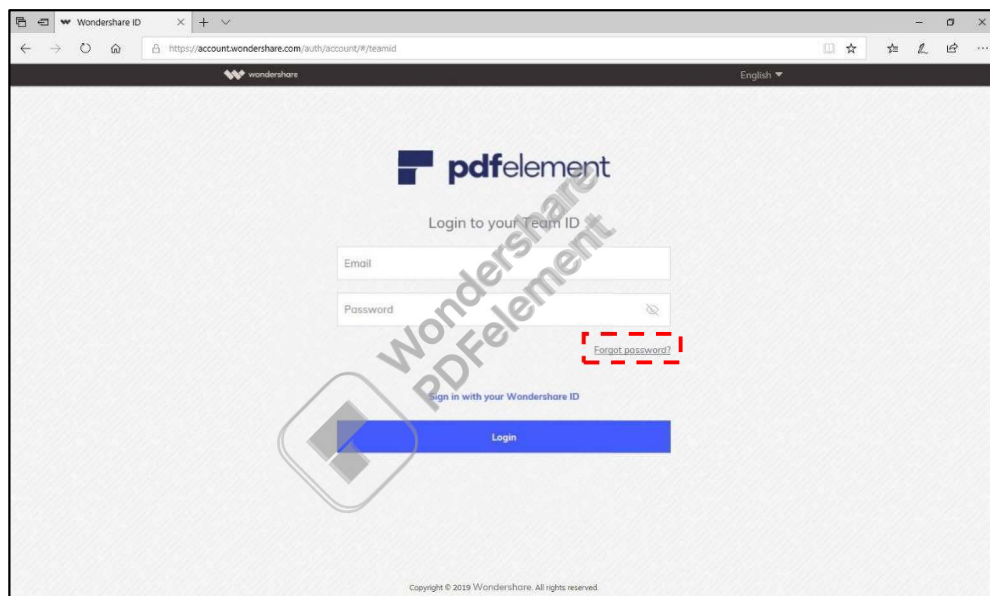


## วิธีการลงชื่อเข้าใช้งานโปรแกรม

1. เข้าสู่เว็บไซต์การจัดการระบบ Wondershare Team ID Portal

Link: <https://bit.ly/2MnTuTe>

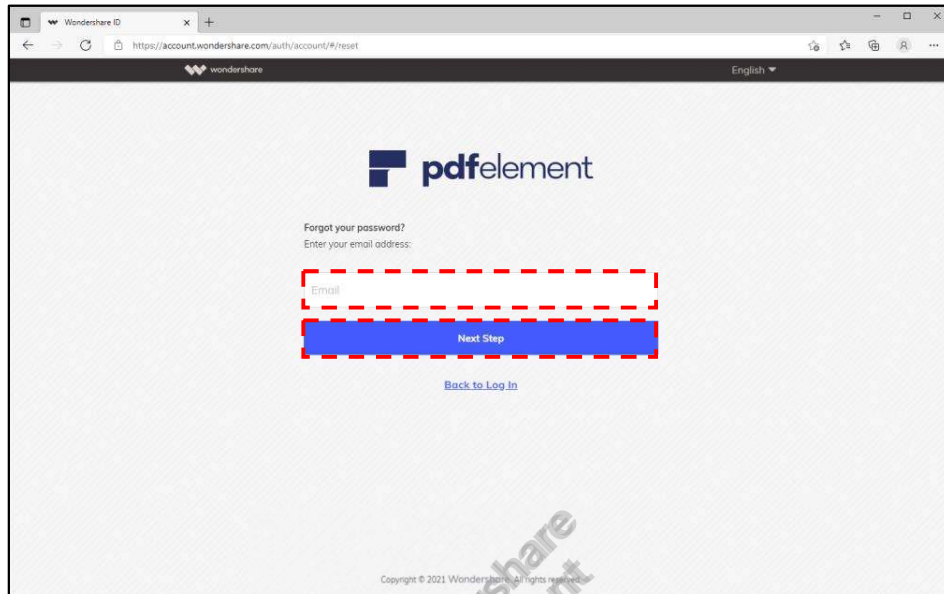
2. กด **Forgot password?** เพื่อเริ่มต้นการรีเซ็ตรหัสผ่าน



\*ภาพอ้างอิงประกอบข้อ 2

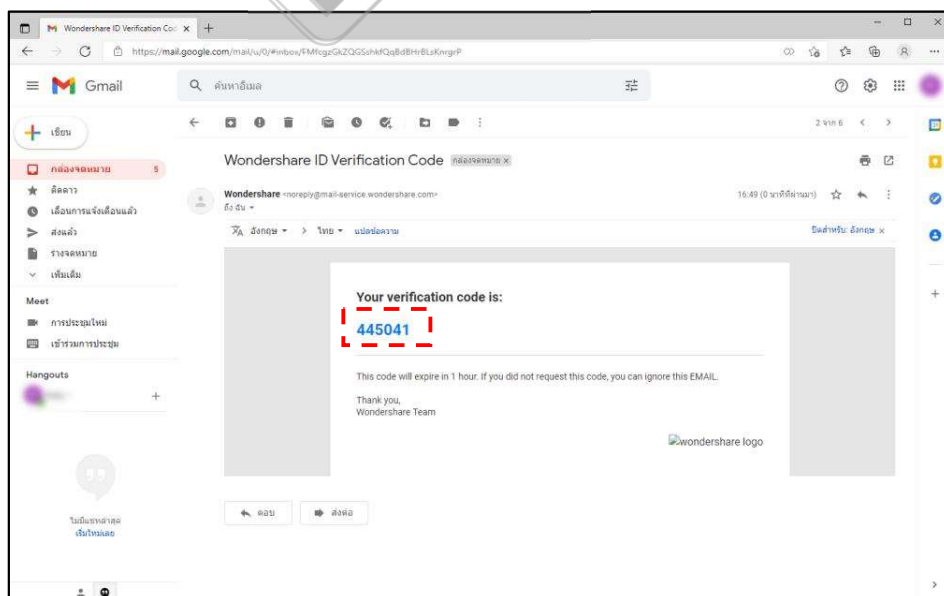


### 3. กรอกอีเมลที่ต้องการรีเซตรหัสผ่าน จากนั้นกด **Next Step**



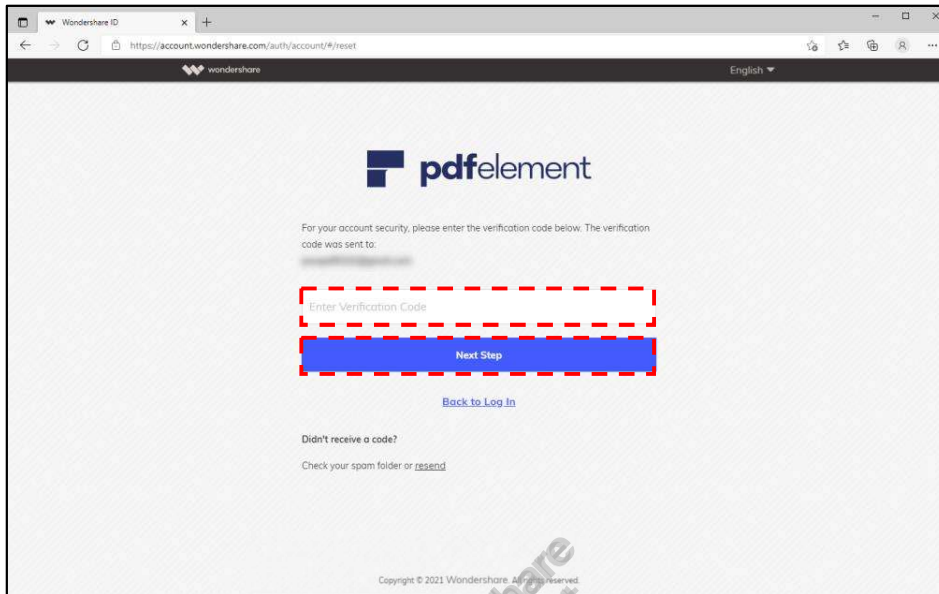
\*ภาพอ้างอิงประกอบข้อ 3

### 4. ตรวจสอบรหัสยืนยันตัวตนภายในอีเมลของลูกค้า



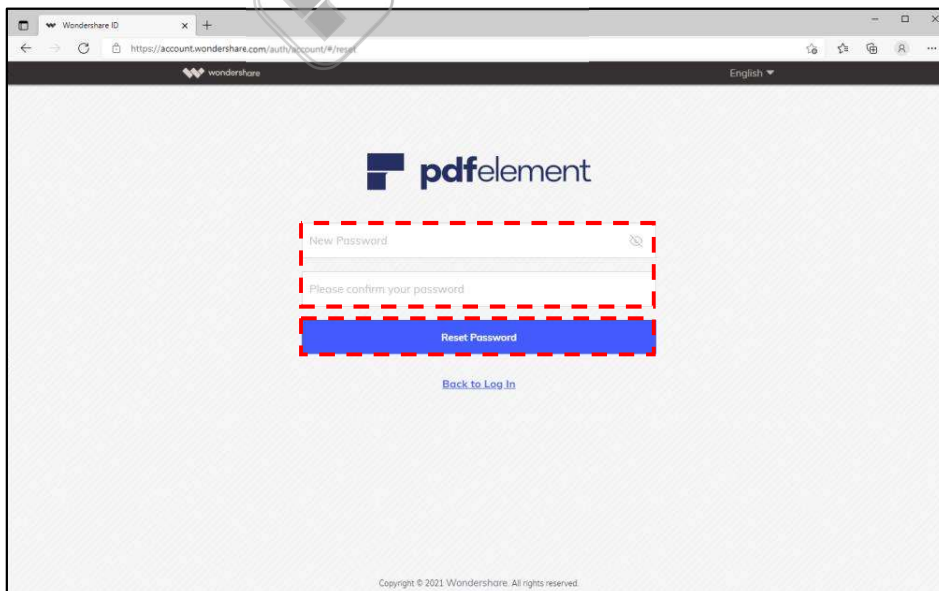
\*ภาพอ้างอิงประกอบข้อ 4

## 5. กรอกรหัสยืนยันตัวตนในข้อที่ 4 จากนั้นกด **Next Step**



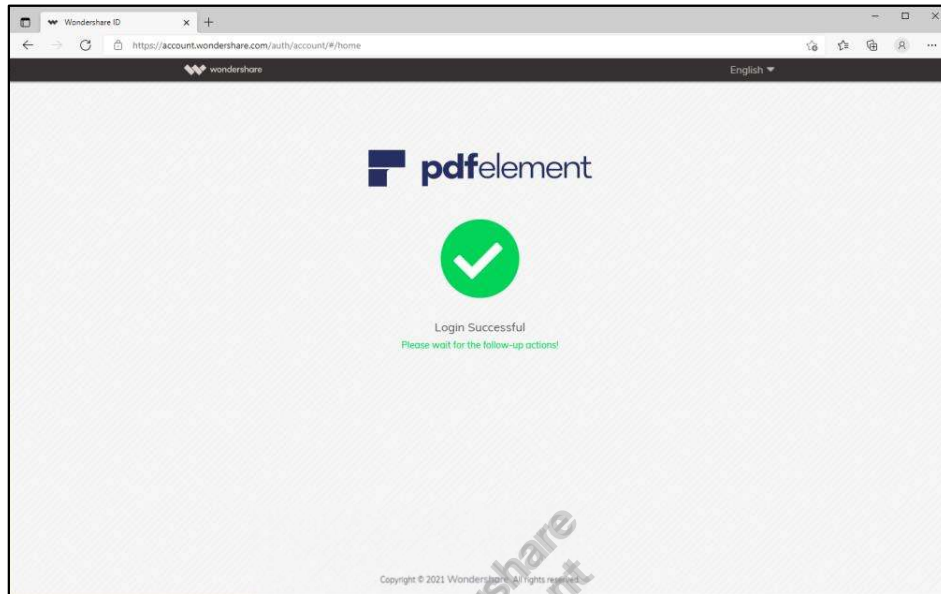
\*ภาพอ้างอิงประกอบข้อ 5

## 6. กำหนดรหัสผ่านใหม่ จากนั้นกด **Reset Password**



\*ภาพอ้างอิงประกอบข้อ 6

## 7. เมื่อระบบปรากฏข้อความ Login Successful ก็ถือว่ารีเซ็ตรหัสผ่านเรียบร้อยแล้ว



\*ภาพอ้างอิงประกอบข้อ 7