	คู่มือ : คู่มือ-การติดตั้ง Microsoft Office 2021	หน่วยบริการผู้ใช้งาน งานบริการระบบเครือข่ายคอมพิวเตอร์	ศูนย์บริการเทคโนโลยีสารสนเทศและการสื่อสาร มหาวิทยาลัยพะเยา
		จัดทำเมื่อ : 9 พฤศจิกายน 2566	แก้ไขครั้งสุดท้ายเมื่อ : -

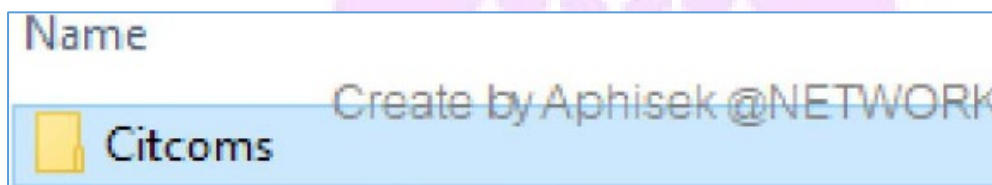
## คู่มือการติดตั้ง Microsoft Office 2021 (Easy Setup)

ไมโครซอฟท์ได้เปลี่ยนวิธีการติดตั้ง Office 2021 สำหรับลูกค้า Volume License เป็นแบบ Click-to-run (แบบเดียวกับที่ใช้ติดตั้ง Office 365 เวอร์ชันเดสก์ท็อป) แทนการติดตั้งด้วย MSI แบบเดิม จึงไม่มีการออกไฟล์อิมเมจ ISO ให้ความต้องการของระบบขั้นพื้นฐานที่ต้องการ

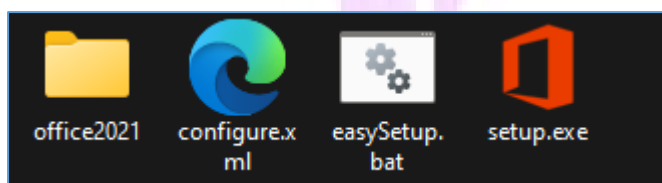
- Office 2021 ต้องติดตั้งบน Windows 10 ขึ้นไปเท่านั้น
- คอมพิวเตอร์จะต้องเชื่อมต่อกับระบบเครือข่ายอินเทอร์เน็ตของม.พะเยาเท่านั้น

วิธีการติดตั้ง

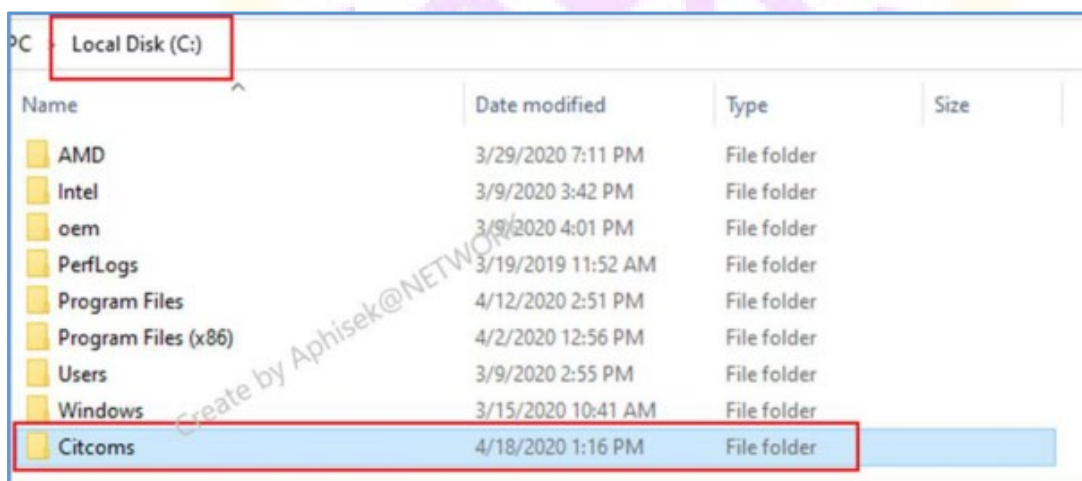
1. ดาวน์โหลดไฟล์ติดตั้งและ extract files ออกมา จะได้ไฟล์เดสก์ Citcoms ตามภาพ




ในไฟล์เดสก์นี้จะประกอบด้วยไฟล์และไฟล์เดสก์ตามภาพ

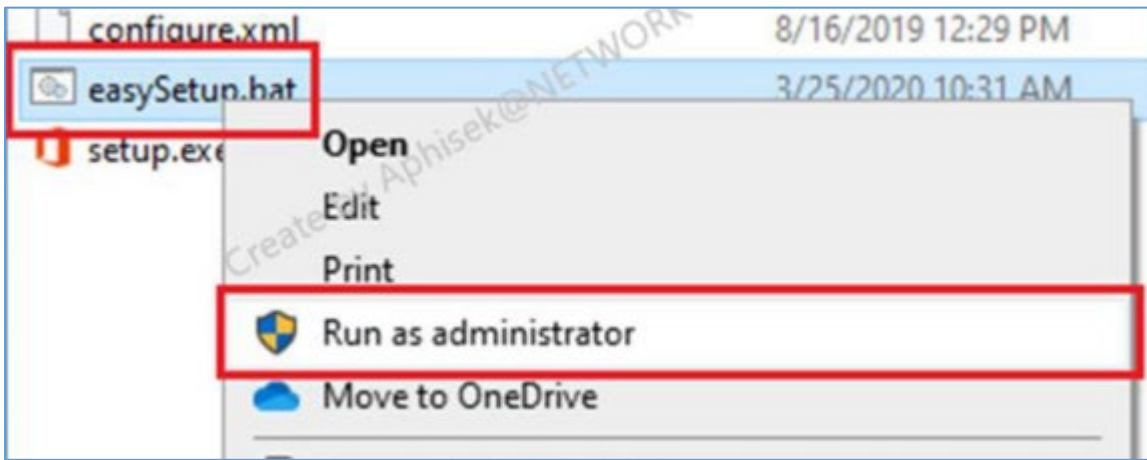


2. ให้ Copy ไฟล์เดสก์ Citcoms ทั้งไฟล์เดสก์ไปไว้ที่ C: ตามภาพ

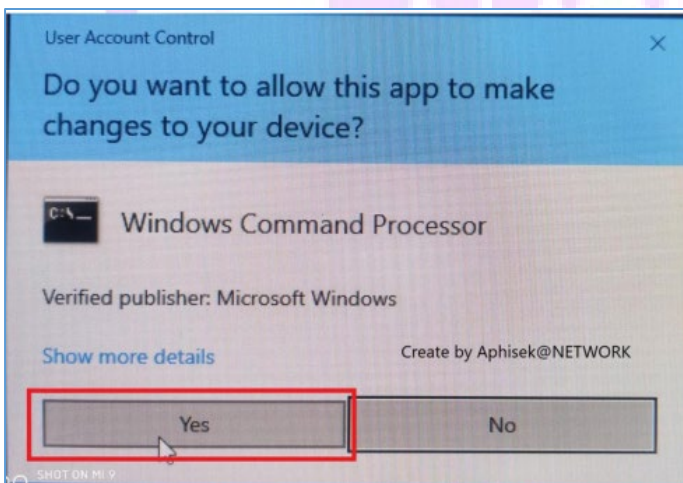


	<b>คู่มือ : คู่มือ-การติดตั้ง Microsoft Office 2021</b>	หน่วยบริการผู้ใช้งาน งานบริการระบบเครือข่ายคอมพิวเตอร์	ศูนย์บริการเทคโนโลยีสารสนเทศและการสื่อสาร มหาวิทยาลัยพะเยา
		จัดทำเมื่อ : 9 พฤศจิกายน 2566	แก้ไขครั้งสุดท้ายเมื่อ : -

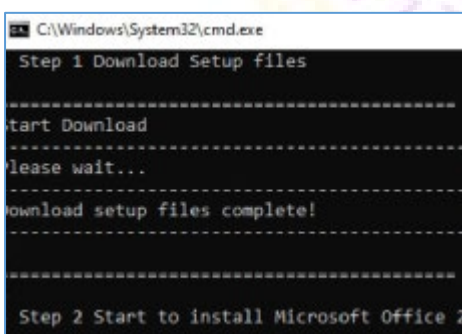
3. จากนั้นเปิดโฟลเดอร์ Citcoms ใน C: ที่เรา Copy มา แล้วคลิกขวาไฟล์ชื่อ easySetup.bat เลือกเมนู Run as administrator ตามภาพ



4. ตัว setup จะทำการเรียกหน้าต่างการติดตั้งโปรแกรมขึ้นมา หากมีการขออนุญาตให้เลือก Yes เพื่อเริ่มทำการติดตั้ง



5. รอตัวติดตั้งเริ่มดาวน์โหลดไฟล์ติดตั้งและทำการติดตั้งอัตโนมัติ



ทั้งนี้การทำงานทุกอย่างจะคล้ายกับการติดตั้ง Microsoft office2019 ทุกอย่าง เพียงแต่ว่า User Interface ช่วงของการติดตั้งอาจจะต่างกันนิดหน่อย ผู้ใช้งานสามารถใช้คู่มือของการติดตั้งในเวอร์ชัน 2019 เพื่อดูประกอบเพิ่มเติมได้